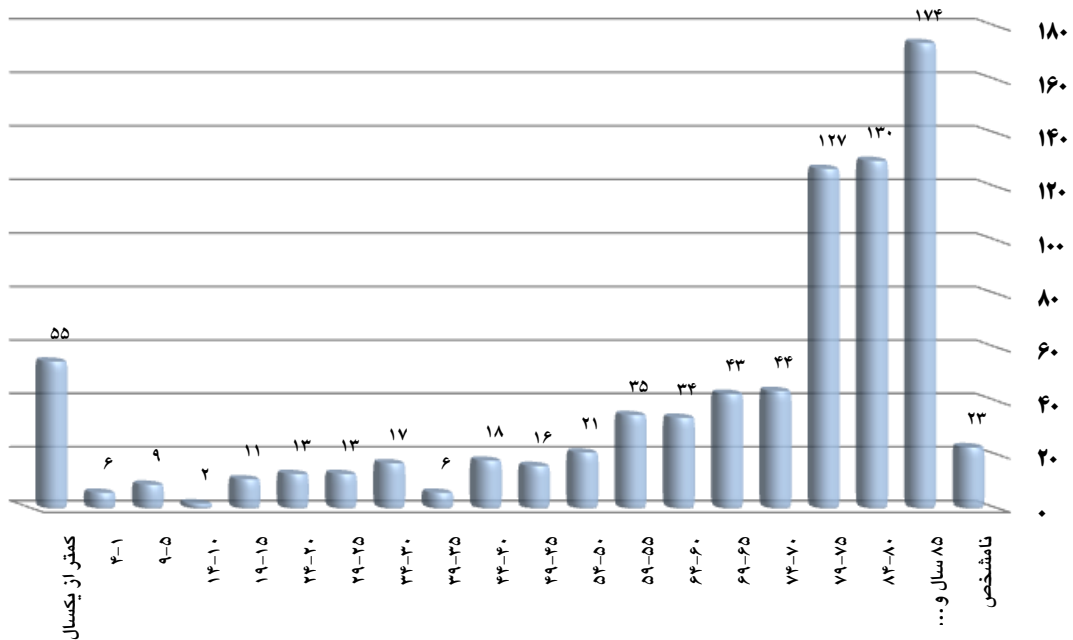


فوت های ثبت شده جاری در سه ماهه اول سال ۱۳۹۱ بر حسب جنسی در نقاط شهری و روستایی به تفکیک گروه سنی

گروه سنی	کل اسناد فوت جاری			شهری			روستایی		
	جمع	مرد	زن	جمع	مرد	زن	جمع	مرد	زن
کل استان	۷۹۷	۴۴۲	۳۵۵	۴۱۴	۲۴۴	۱۸۰	۳۸۳	۲۰۸	۱۷۵
کمتر از یکسال	۵۵	۲۸	۲۷	۳۷	۲۱	۱۶	۱۸	۷	۱۱
۱-۴	۶	۴	۲	۳	۲	۱	۳	۲	۱
۵-۹	۹	۹	۰	۶	۶	۰	۳	۳	۰
۱۰-۱۴	۲	۰	۲	۲	۰	۲	۰	۰	۰
۱۵-۱۹	۱۱	۶	۵	۵	۲	۳	۶	۴	۲
۲۰-۲۴	۱۳	۷	۶	۱۰	۵	۵	۳	۲	۱
۲۵-۲۹	۱۳	۸	۵	۵	۳	۲	۸	۵	۳
۳۰-۳۴	۱۷	۱۱	۶	۱۳	۹	۴	۴	۲	۲
۳۵-۳۹	۶	۳	۳	۴	۳	۱	۲	۰	۲
۴۰-۴۴	۱۸	۱۴	۴	۱۵	۱۲	۳	۳	۲	۱
۴۵-۴۹	۱۶	۱۵	۱	۱۱	۱۰	۱	۵	۵	۰
۵۰-۵۴	۲۱	۸	۱۳	۱۶	۶	۱۰	۵	۲	۳
۵۵-۵۹	۳۵	۲۱	۱۴	۲۲	۱۶	۶	۱۳	۵	۸
۶۰-۶۴	۳۴	۱۶	۱۸	۱۷	۱۰	۷	۱۷	۶	۱۱
۶۵-۶۹	۲۳	۲۷	۱۶	۲۶	۱۶	۱۰	۱۷	۱۱	۶
۷۰-۷۴	۲۴	۲۲	۲۲	۱۸	۹	۹	۲۶	۱۳	۱۳
۷۵-۷۹	۱۲۷	۷۲	۵۵	۵۶	۲۸	۲۸	۷۱	۴۴	۲۷
۸۰-۸۴	۱۳۰	۶۶	۶۴	۵۷	۳۱	۲۶	۷۳	۳۵	۳۸
۸۵ سال و بیشتر	۱۷۴	۹۰	۸۴	۷۹	۳۶	۴۳	۹۵	۵۴	۴۱
نامشخص	۲۳	۱۵	۸	۱۲	۹	۳	۱۱	۶	۵

فوت ثبت شده جاری به تفکیک گروه های سنی در سه ماهه اول سال ۱۳۹۱



※ در سه ماهه اول سال ۱۳۹۱ از تعداد ۷۹۷ مورد فوت جاری ثبت شده . بیشترین تعداد مربوط به گروه سنی ۸۵ سال و بیشتر با رقم ۱۷۴ واقعه می باشد و پس از آن گروه سنی ۸۰-۸۴ سال و ۷۵-۷۹ سال به ترتیب با رقم ۱۳۰ و ۱۲۷ واقعه می باشد.