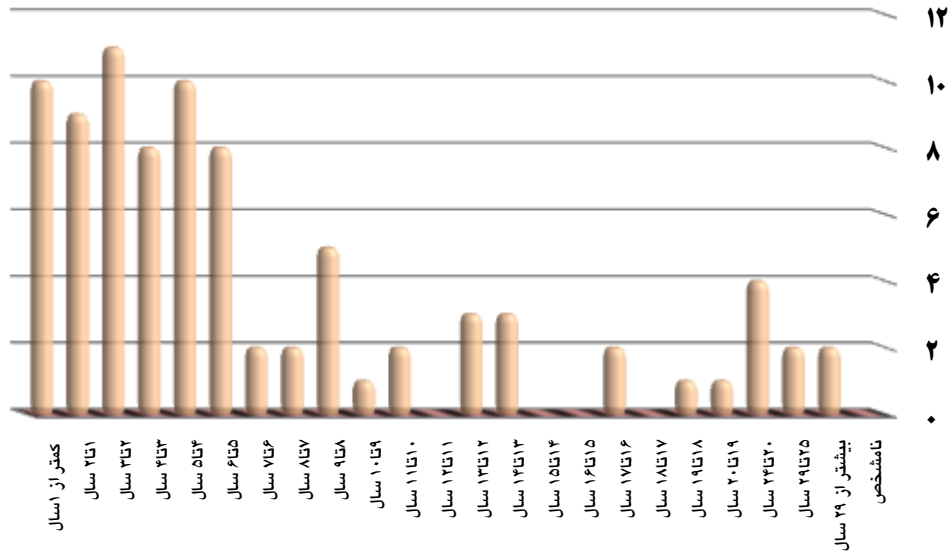


تعداد طلاق های ثبت شده در سه ماهه اول سال ۱۳۹۱ برحسب شهری و روستایی و طول مدت ازدواج



* در ۵۲/۴۰ درصد از طلاق های ثبت شده. طول زندگی مشترک بین زوجین کمتر از ۴ سال بوده است. بطوریکه ۱۴/۹۱ درصد از طلاق های ثبتی. زوجین دارای زندگی مشترک کمتر از یکسال. ۱۵/۳۵ درصد دارای زندگی مشترک بین ۲-۱ سال. ۱۲/۲۸ درصد دارای زندگی مشترک بین ۲-۲ سال و ۹/۶۴ درصد دارای زندگی مشترک بین ۴-۲ سال بوده است.

| طول مدت زندگی | جمع | شهری | روستایی |
|-----------------|-----|------|---------|
| کل استان | ۲۲۸ | ۱۴۲ | ۸۶ |
| کمتر از ۱ سال | ۳۴ | ۲۴ | ۱۰ |
| ۱ تا ۲ سال | ۳۵ | ۲۶ | ۹ |
| ۳ تا ۴ سال | ۲۸ | ۱۷ | ۱۱ |
| ۴ تا ۵ سال | ۲۲ | ۱۴ | ۸ |
| ۵ تا ۶ سال | ۱۹ | ۹ | ۱۰ |
| ۶ تا ۷ سال | ۱۴ | ۶ | ۸ |
| ۷ تا ۸ سال | ۹ | ۷ | ۲ |
| ۸ تا ۹ سال | ۱۲ | ۱۰ | ۲ |
| ۹ تا ۱۰ سال | ۱۰ | ۵ | ۵ |
| ۱۰ تا ۱۱ سال | ۶ | ۵ | ۱ |
| ۱۱ تا ۱۲ سال | ۲ | ۰ | ۲ |
| ۱۲ تا ۱۳ سال | ۳ | ۳ | ۰ |
| ۱۳ تا ۱۴ سال | ۶ | ۳ | ۳ |
| ۱۴ تا ۱۵ سال | ۴ | ۱ | ۳ |
| ۱۵ تا ۱۶ سال | ۰ | ۰ | ۰ |
| ۱۶ تا ۱۷ سال | ۰ | ۰ | ۰ |
| ۱۷ تا ۱۸ سال | ۳ | ۱ | ۲ |
| ۱۸ تا ۱۹ سال | ۱ | ۱ | ۰ |
| ۱۹ تا ۲۰ سال | ۳ | ۲ | ۱ |
| ۲۰ تا ۲۱ سال | ۲ | ۱ | ۱ |
| ۲۱ تا ۲۲ سال | ۸ | ۴ | ۴ |
| ۲۲ تا ۲۳ سال | ۲ | ۰ | ۲ |
| ۲۳ تا ۲۴ سال | ۲ | ۲ | ۰ |
| بیشتر از ۲۹ سال | ۴ | ۲ | ۲ |
| نامشخص | ۱ | ۱ | ۰ |