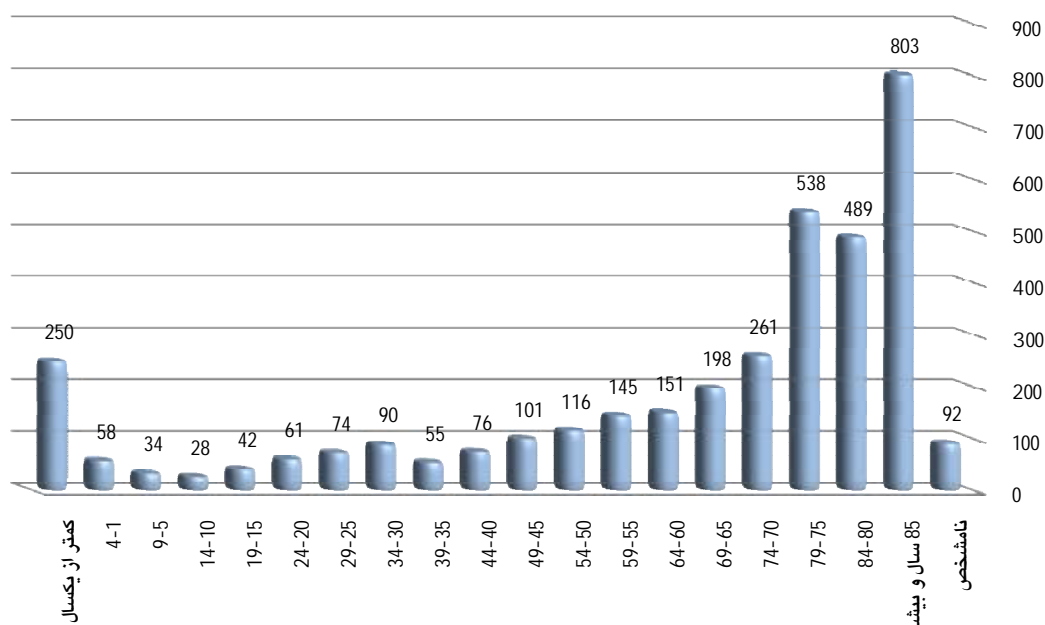


فوت های ثبت شده جاری در سال 1391 بر حسب جنس در نقاط شهری و روستایی به تفکیک گروه سنی

گروه سنی	کل اسناد فوت جاری			شهری			روستایی		
	جمع	مرد	زن	جمع	مرد	زن	جمع	مرد	زن
کل استان	3662	2052	1610	1956	1127	829	1706	925	781
کمتر از یکسال	250	126	124	173	91	82	77	35	42
1-4	58	30	28	31	20	11	27	10	17
5-9	34	25	9	19	16	3	15	9	6
10-14	28	14	14	11	6	5	17	8	9
15-19	42	27	15	22	14	8	20	13	7
20-24	61	45	16	38	29	9	23	16	7
25-29	74	54	20	50	39	11	24	15	9
30-34	90	61	29	64	44	20	26	17	9
35-39	55	41	14	37	28	9	18	13	5
40-44	76	50	26	52	35	17	24	15	9
45-49	101	67	34	63	46	17	38	21	17
50-54	116	78	38	77	58	19	39	20	19
55-59	145	85	60	81	49	32	64	36	28
60-64	151	85	66	84	50	34	67	35	32
65-69	198	110	88	108	60	48	90	50	40
70-74	261	144	117	122	64	58	139	80	59
75-79	538	300	238	262	146	116	276	154	122
80-84	489	253	236	224	113	111	265	140	125
85 سال و بیشتر	803	410	393	378	187	191	425	223	202
نامشخص	92	47	45	60	32	28	32	15	17

فوت ثبت شده جاری به تفکیک گروه های سنی در سال 1391



* در سال 1391 از تعداد 3662 مورد فوت جاری ثبت شده . بیشترین تعداد مربوط به گروه سنی 85 سال و بیشتر با رقم 803 واقعه می باشد و پس از آن گروه سنی 75-79 سال و 80-84 سال به ترتیب با رقم 538 و 489 واقعه می باشد.