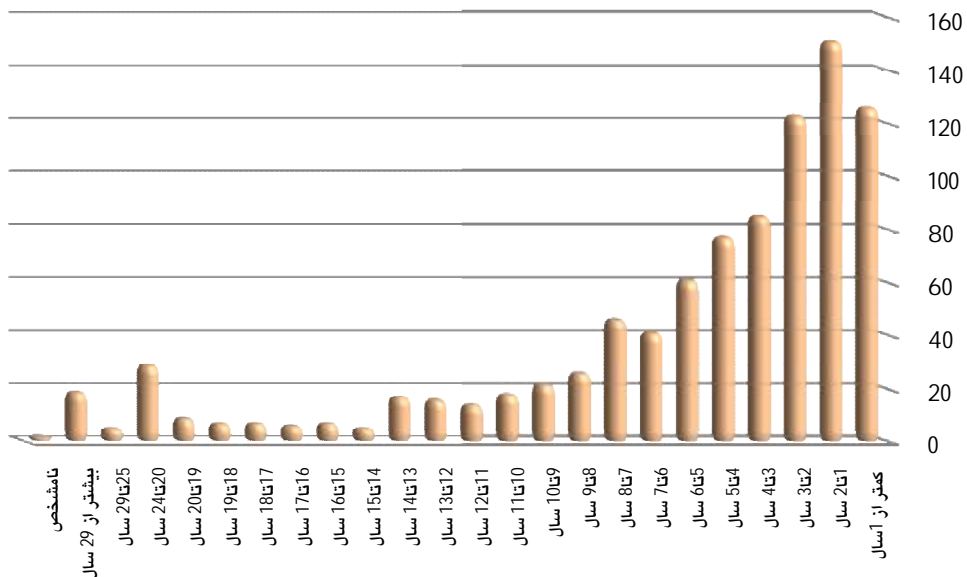


تعداد طلاق‌های ثبت شده در سال 1391 برحسب شهری و روستایی و طول مدت ازدواج



| روستایی | شهری | جمع | طول مدت زندگی |
|---------|------|-----|-----------------|
| 296 | 623 | 919 | کل استان |
| 39 | 87 | 126 | کمتر از 1سال |
| 38 | 113 | 151 | 1تا2 سال |
| 43 | 80 | 123 | 2تا3 سال |
| 25 | 60 | 85 | 3تا4 سال |
| 21 | 56 | 77 | 4تا5 سال |
| 25 | 36 | 61 | 5تا6 سال |
| 16 | 25 | 41 | 6تا7 سال |
| 13 | 33 | 46 | 7تا8 سال |
| 9 | 17 | 26 | 8تا9 سال |
| 6 | 16 | 22 | 9تا10 سال |
| 6 | 12 | 18 | 10تا11 سال |
| 2 | 12 | 14 | 11تا12 سال |
| 7 | 9 | 16 | 12تا13 سال |
| 10 | 7 | 17 | 13تا14 سال |
| 3 | 2 | 5 | 14تا15 سال |
| 3 | 4 | 7 | 15تا16 سال |
| 2 | 4 | 6 | 16تا17 سال |
| 1 | 6 | 7 | 17تا18 سال |
| 2 | 5 | 7 | 18تا19 سال |
| 3 | 6 | 9 | 19تا20 سال |
| 7 | 22 | 29 | 20تا24 سال |
| 4 | 1 | 5 | 25تا29 سال |
| 10 | 9 | 19 | بیشتر از 29 سال |
| 1 | 1 | 2 | نامشخص |

* در 52/77 درصد از طلاق‌های ثبت شده، طول زندگی مشترک بین زوجین کمتر از 4 سال بوده است. بطوریکه 13/71 درصد از طلاق‌های ثبتی، زوجین دارای زندگی مشترک کمتر از یکسال، 16/43 درصد دارای زندگی مشترک بین 1-2 سال، 13/38 درصد دارای زندگی مشترک بین 2-3 سال و 9/25 درصد دارای زندگی مشترک بین 3-4 سال بوده است.