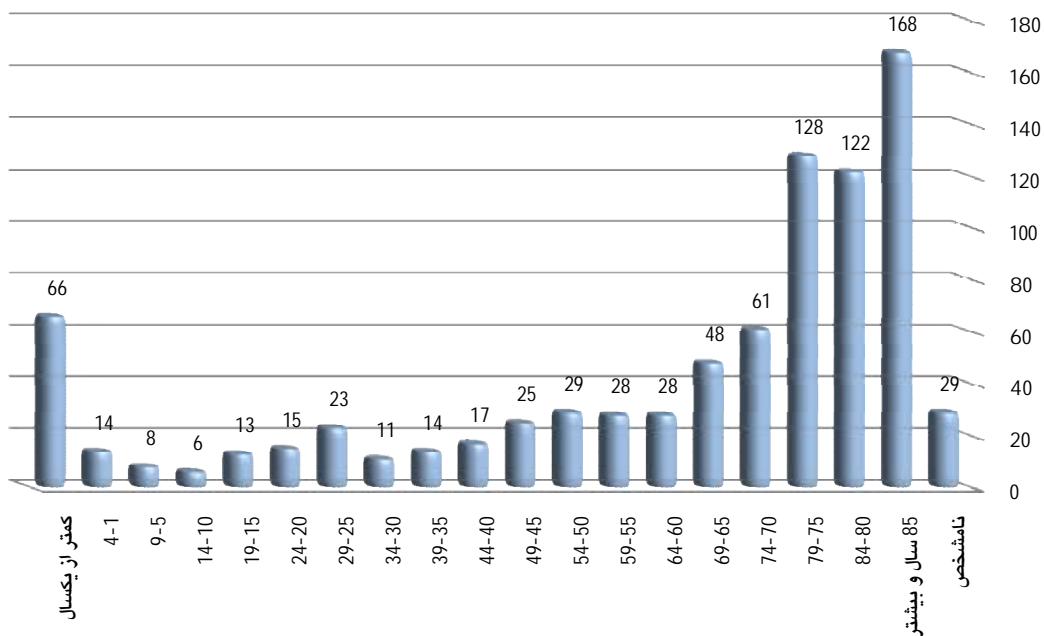


فوت های ثبت شده جاری در سه ماهه اول سال 1392 بر حسب جنس در نقاط شهری و روستایی به تفکیک گروه سنی

| گروه سنی | کل اسناد فوت جاری | | | شهری | | | روستایی | | |
|----------------|-------------------|-----|-----|------|-----|-----|---------|-----|-----|
| | جمع | مرد | زن | جمع | مرد | زن | جمع | مرد | زن |
| استان | 853 | 479 | 374 | 481 | 272 | 209 | 372 | 207 | 165 |
| کمتر از یکسال | 66 | 42 | 24 | 45 | 30 | 15 | 21 | 12 | 9 |
| 1-4 | 14 | 9 | 5 | 6 | 4 | 2 | 8 | 5 | 3 |
| 5-9 | 8 | 3 | 5 | 4 | 2 | 2 | 4 | 1 | 3 |
| 10-14 | 6 | 4 | 2 | 2 | 2 | 0 | 4 | 2 | 2 |
| 15-19 | 13 | 8 | 5 | 7 | 4 | 3 | 6 | 4 | 2 |
| 20-24 | 15 | 9 | 6 | 11 | 7 | 4 | 4 | 2 | 2 |
| 25-29 | 23 | 16 | 7 | 13 | 10 | 3 | 10 | 6 | 4 |
| 30-34 | 11 | 10 | 1 | 10 | 9 | 1 | 1 | 1 | 0 |
| 35-39 | 14 | 9 | 5 | 8 | 3 | 5 | 6 | 6 | 0 |
| 40-44 | 17 | 12 | 5 | 14 | 11 | 3 | 3 | 1 | 2 |
| 45-49 | 25 | 12 | 13 | 18 | 10 | 8 | 7 | 2 | 5 |
| 50-54 | 29 | 18 | 11 | 22 | 13 | 9 | 7 | 5 | 2 |
| 55-59 | 28 | 15 | 13 | 15 | 7 | 8 | 13 | 8 | 5 |
| 60-64 | 28 | 14 | 14 | 18 | 9 | 9 | 10 | 5 | 5 |
| 65-69 | 48 | 31 | 17 | 22 | 14 | 8 | 26 | 17 | 9 |
| 70-74 | 61 | 27 | 34 | 30 | 15 | 15 | 31 | 12 | 19 |
| 75-79 | 128 | 73 | 55 | 61 | 33 | 28 | 67 | 40 | 27 |
| 80-84 | 122 | 69 | 53 | 67 | 39 | 28 | 55 | 30 | 25 |
| 85 سال و بیشتر | 168 | 82 | 86 | 88 | 38 | 50 | 80 | 44 | 36 |
| نامشخص | 29 | 16 | 13 | 20 | 12 | 8 | 9 | 4 | 5 |

فوت ثبت شده جاری به تفکیک گروه های سنی در سه ماهه اول سال 1392



* در سه ماهه اول سال 1392 از تعداد 853 مورد فوت جاری ثبت شده ، بیشترین تعداد مربوط به گروه سنی 85 سال و بیشتر با رقم 168 واقعه می باشد و پس از آن گروه سنی 79-75 سال و 84-80 سال به ترتیب با رقم 128 و 122 واقعه می باشد.