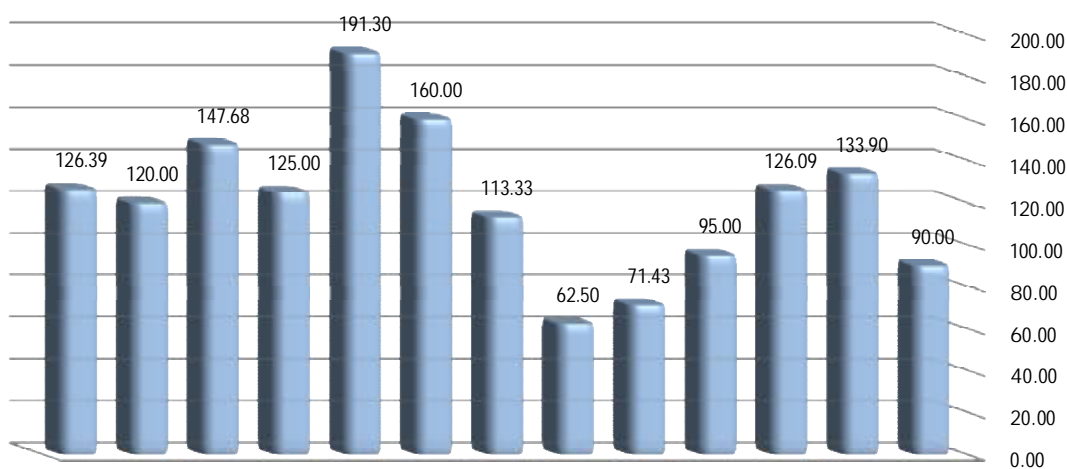


فوت های ثبت شده در سه ماهه اول سال 1392 به تفکیک شهری و روستایی بر حسب جنس و نسبت جنسی حاصل از ثبت

شهرستان	جمع			شهری			روستایی		
	نسبت جنسی	زن	مرد	نسبت جنسی	زن	مرد	نسبت جنسی	زن	مرد
استان	126.39	413	522	127.63	228	291	124.86	185	231
بشرویه	120.00	15	18	118.18	11	13	125.00	4	5
بیرجند	147.68	151	223	126.98	126	160	252.00	25	63
خوسف	125.00	8	10	300.00	1	3	100.00	7	7
درمیان	191.30	23	44	120.00	10	12	246.15	13	32
دستگردان	160.00	5	8	166.67	3	5	150.00	2	3
زیرکوه	113.33	15	17	300.00	1	3	100.00	14	14
سرایان	62.50	16	10	54.55	11	6	80.00	5	4
سربیشه	71.43	28	20	166.67	3	5	60.00	25	15
طیس	95.00	20	19	61.54	13	8	157.14	7	11
فردوس	126.09	23	29	172.73	11	19	83.33	12	10
قاینات	133.90	59	79	185.00	20	37	107.69	39	42
نهبندان	90.00	50	45	111.11	18	20	78.13	32	25

نسبت جنسی ثبت کل وفات به تفکیک شهرستان در سه ماهه اول 1392



نهبندان قاینات فردوس طیس سربیشه سرایان زیرکوه دستگردان درمیان خوسف بیرجند بشرویه استان

* در سه ماهه اول سال 1392 در مقابل هر 100 فوت ثبت شده زنان تعداد 126 مورد فوت مردان به ثبت رسیده است که همین نسبت در مدت مشابه سال قبل 124 بوده است.