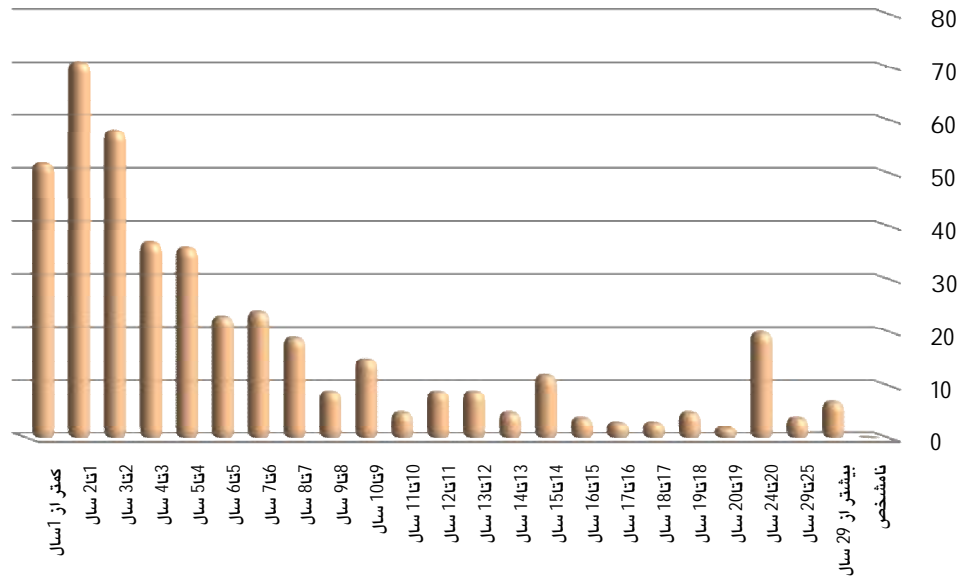


تعداد طلاق های ثبت شده در شش ماهه اول سال 1392 برحسب شهری و روستایی و طول مدت ازدواج



* در 50/47 درصد از طلاق های ثبت شده، طول زندگی مشترک بین زوجین کمتر از 4 سال بوده

است. بطوریکه 12/04 درصد از طلاق های ثبتی، زوجین دارای زندگی مشترک کمتر

از یکسال، 16/44 درصد دارای زندگی مشترک بین 2-1 سال، 13/43 درصد دارای زندگی

مشترک بین 3-2 سال و 8/56 درصد دارای زندگی مشترک بین 4-3 سال بوده است.

روستایی	شهری	جمع	طول مدت زندگی
123	309	432	استان
10	42	52	کمتر از 1سال
19	52	71	1 تا 2 سال
25	33	58	2 تا 3 سال
8	29	37	3 تا 4 سال
6	30	36	4 تا 5 سال
6	17	23	5 تا 6 سال
5	19	24	6 تا 7 سال
7	12	19	7 تا 8 سال
4	5	9	8 تا 9 سال
6	9	15	9 تا 10 سال
0	5	5	10 تا 11 سال
3	6	9	11 تا 12 سال
3	6	9	12 تا 13 سال
1	4	5	13 تا 14 سال
4	8	12	14 تا 15 سال
3	1	4	15 تا 16 سال
0	3	3	16 تا 17 سال
1	2	3	17 تا 18 سال
3	2	5	18 تا 19 سال
0	2	2	19 تا 20 سال
6	14	20	20 تا 24 سال
0	4	4	24 تا 25 سال
3	4	7	بیشتر از 29 سال
0	0	0	نامشخص