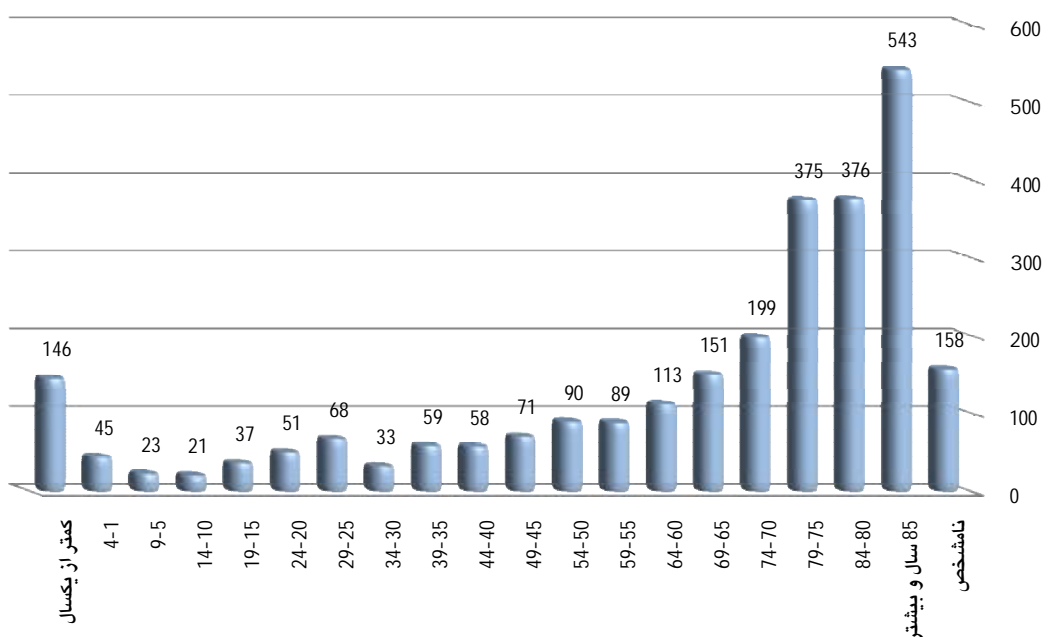


فوت های ثبت شده جاری در نه ماهه سال 1392 بر حسب جنس در نقاط شهری و روستایی به تفکیک گروه سنی

| گروه سنی | کل اسناد فوت جاری | | | شهری | | | روستایی | | |
|----------------|-------------------|------|------|------|-----|-----|---------|-----|-----|
| | جمع | مرد | زن | جمع | مرد | زن | جمع | مرد | زن |
| استان | 2706 | 1516 | 1190 | 1499 | 844 | 655 | 1207 | 672 | 535 |
| کمتر از یکسال | 146 | 84 | 62 | 80 | 46 | 34 | 66 | 38 | 28 |
| 1-4 | 45 | 27 | 18 | 22 | 14 | 8 | 23 | 13 | 10 |
| 5-9 | 23 | 12 | 11 | 12 | 6 | 6 | 11 | 6 | 5 |
| 10-14 | 21 | 13 | 8 | 12 | 7 | 5 | 9 | 6 | 3 |
| 15-19 | 37 | 25 | 12 | 21 | 13 | 8 | 16 | 12 | 4 |
| 20-24 | 51 | 37 | 14 | 35 | 28 | 7 | 16 | 9 | 7 |
| 25-29 | 68 | 49 | 19 | 42 | 30 | 12 | 26 | 19 | 7 |
| 30-34 | 33 | 29 | 4 | 26 | 24 | 2 | 7 | 5 | 2 |
| 35-39 | 59 | 38 | 21 | 36 | 19 | 17 | 23 | 19 | 4 |
| 40-44 | 58 | 37 | 21 | 34 | 27 | 7 | 24 | 10 | 14 |
| 45-49 | 71 | 42 | 29 | 47 | 31 | 16 | 24 | 11 | 13 |
| 50-54 | 90 | 51 | 39 | 55 | 30 | 25 | 35 | 21 | 14 |
| 55-59 | 89 | 51 | 38 | 48 | 29 | 19 | 41 | 22 | 19 |
| 60-64 | 113 | 62 | 51 | 71 | 44 | 27 | 42 | 18 | 24 |
| 65-69 | 151 | 90 | 61 | 82 | 49 | 33 | 69 | 41 | 28 |
| 70-74 | 199 | 106 | 93 | 92 | 48 | 44 | 107 | 58 | 49 |
| 75-79 | 375 | 186 | 189 | 191 | 88 | 103 | 184 | 98 | 86 |
| 80-84 | 376 | 204 | 172 | 199 | 108 | 91 | 177 | 96 | 81 |
| 85 سال و بیشتر | 543 | 284 | 259 | 273 | 135 | 138 | 270 | 149 | 121 |
| نامشخص | 158 | 89 | 69 | 121 | 68 | 53 | 37 | 21 | 16 |

فوت ثبت شده جاری به تفکیک گروه های سنی در نه ماهه سال 1392



* در نه ماهه سال 1392 از تعداد 2706 مورد فوت جاری ثبت شده، مربوط به گروه سنی 85 سال و بیشتر با رقم 543

واقعه (20/06%) می باشد و پس از آن مربوط به گروه سنی 84-80 سال با رقم 376 واقعه (13/90%) و سپس

مربوط به گروه سنی 79-75 سال با رقم 375 واقعه (13/86%) است. شایان ذکر است حدود 55 درصد از فوت

هایی که در سال جاری به وقوع پیوسته اند مربوط به فوت افراد 70 سال به بالا می باشد.