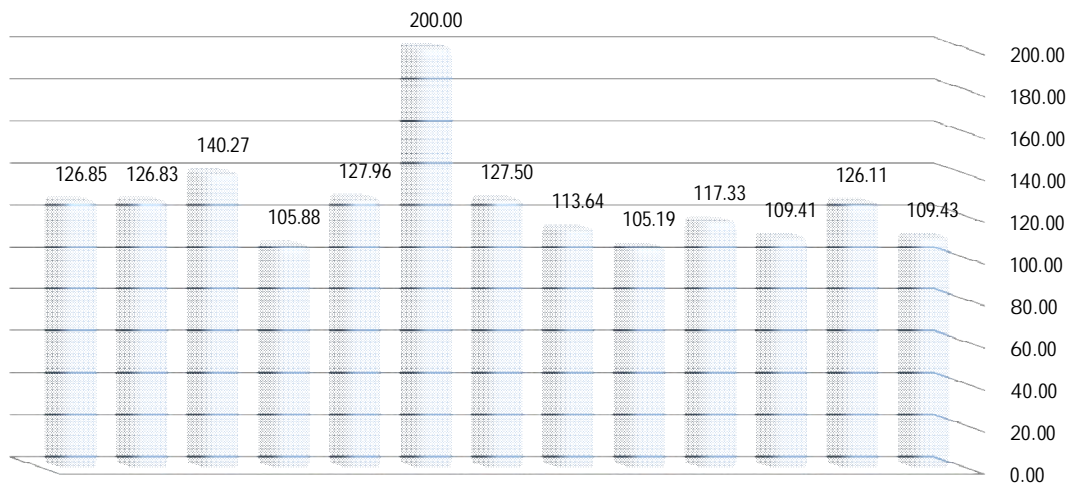


فوت های ثبت شده در نه ماهه سال 1392 به تفکیک شهری و روستایی بر حسب جنس و نسبت جنسی حاصل از ثبت

اداره	جمع			شهری			روستایی		
	نسبت جنسی	زن	مرد	نسبت جنسی	زن	مرد	نسبت جنسی	زن	مرد
استان	126.85	1240	1573	128.36	677	869	125.04	563	704
بشرویه	126.83	41	52	153.85	26	40	80.00	15	12
بیرجند	140.27	452	634	130.45	358	467	177.66	94	167
خوسف	105.88	34	36	110.00	10	11	104.17	24	25
درمیان	127.96	93	119	110.34	29	32	135.94	64	87
دستگردان	200.00	13	26	133.33	9	12	350.00	4	14
زیرکوه	127.50	40	51	200.00	2	4	123.68	38	47
سرایان	113.64	44	50	100.00	29	29	140.00	15	21
سربیشه	105.19	77	81	150.00	10	15	98.51	67	66
طیلس	117.33	75	88	125.00	48	60	103.70	27	28
فردوس	109.41	85	93	116.98	53	62	96.88	32	31
قاینات	126.11	180	227	139.39	66	92	118.42	114	135
نهبندان	109.43	106	116	121.62	37	45	102.90	69	71

نسبت جنسی ثبت کل وفات به تفکیک شهرستان در نه ماهه 1392



نهبندان قاینات فردوس طیلس سربیشه سرایان زیرکوه دستگردان درمیان خوسف بیرجند بشرویه استان

* در نه ماهه سال 1392 در مقابل هر 100 فوت ثبت شده زنان تعداد 127 مورد فوت مردان به ثبت رسیده است که همین نسبت در مدت مشابه سال قبل 117 بوده است.