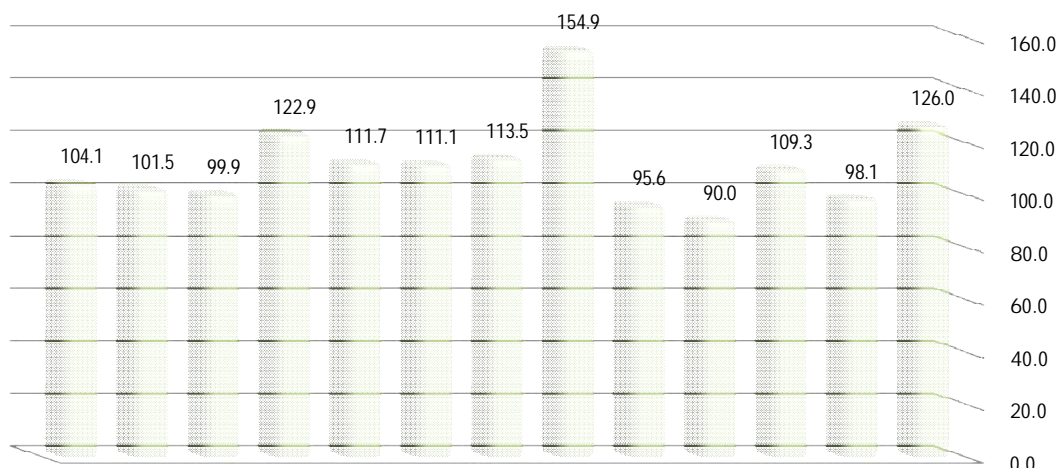


ولادت های ثبت شده در سه ماهه اول سال 1393 به تفکیک شهری و روستایی بر حسب جنسی و نسبت جنسی حاصل از ثبت

شهرستان	جمع			شهری			روستایی		
	مرد	زن	نسبت جنسی	مرد	زن	نسبت جنسی	مرد	زن	نسبت جنسی
استان	2252	2163	104.1	1485	1436	103.4	767	727	105.5
بشرویه	66	65	101.5	54	57	94.7	12	8	150.0
بیرجند	844	845	99.9	701	715	98.0	143	130	110.0
خوسف	43	35	122.9	15	11	136.4	28	24	116.7
درمیان	143	128	111.7	46	43	107.0	97	85	114.1
دستگردان	20	18	111.1	15	13	115.4	5	5	100.0
زیرکوه	118	104	113.5	22	22	100.0	96	82	117.1
سرایان	110	71	154.9	78	56	139.3	32	15	213.3
سریشه	109	114	95.6	35	41	85.4	74	73	101.4
طیلس	197	219	90.0	148	155	95.5	49	64	76.6
فردوس	141	129	109.3	117	99	118.2	24	30	80.0
قاینات	306	312	98.1	168	161	104.3	138	151	91.4
نهبندان	155	123	126.0	86	63	136.5	69	60	115.0

نسبت جنسی ثبت کل ولادت به تفکیک شهرستان در سه ماهه اول سال 1393



نهبندان قاینات فردوس طیلس سریشه سرایان زیرکوه دستگردان درمیان خوسف بیرجند بشرویه استان

* نسبت جنسی حاصل از ثبت ولادت در سه ماهه اول سال 1393 برابر با 104 است که همین شاخص در مدت مشابه

سال قبل 109 حاصل شده است .

(یعنی در مقابل هر 100 واقعه ولادت ثبت شده دختر حدود 104 واقعه ولادت پسر به ثبت رسیده است)