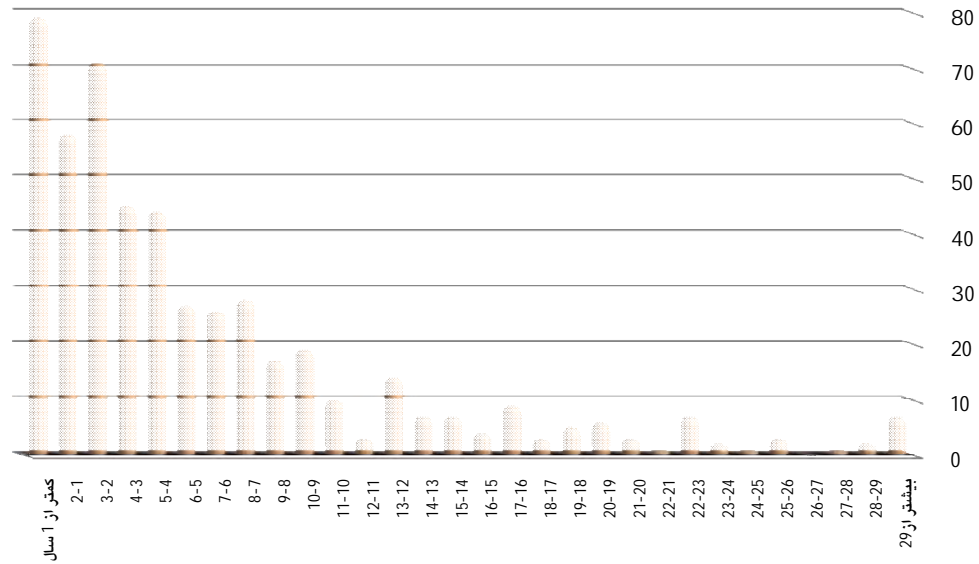


تعداد طلاق های ثبت شده در ششماهه اول سال 1391 بر حسب شهری و روستایی و طول مدت ازدواج



* در 49/7 درصد از طلاق های ثبت شده، طول زندگی مشترک بین زوجین کمتر از 4 سال بوده است. بطوریکه 15.5 درصد از طلاق های ثبتی، زوجین دارای زندگی مشترک کمتر از یکسال، 11/4 درصد دارای زندگی مشترک بین 1-2 سال، 13/9 درصد دارای زندگی مشترک بین 2-3 سال و 8.8 درصد دارای زندگی مشترک بین 3-4 سال بوده است.

روستایی	شهری	جمع	طول مدت زندگی
149	360	509	استان
19	60	79	کمتر از 1 سال
20	38	58	1-2
20	51	71	2-3
16	29	45	3-4
10	34	44	4-5
9	18	27	5-6
9	17	26	6-7
11	17	28	7-8
5	12	17	8-9
7	12	19	9-10
2	8	10	10-11
1	2	3	11-12
3	11	14	12-13
3	4	7	13-14
3	4	7	14-15
1	3	4	15-16
1	8	9	16-17
1	2	3	17-18
2	3	5	18-19
0	6	6	19-20
0	3	3	20-21
0	1	1	21-22
2	5	7	22-23
0	2	2	23-24
1	0	1	24-25
0	3	3	25-26
0	0	0	26-27
0	1	1	27-28
0	2	2	28-29
3	4	7	بیشتر از 29