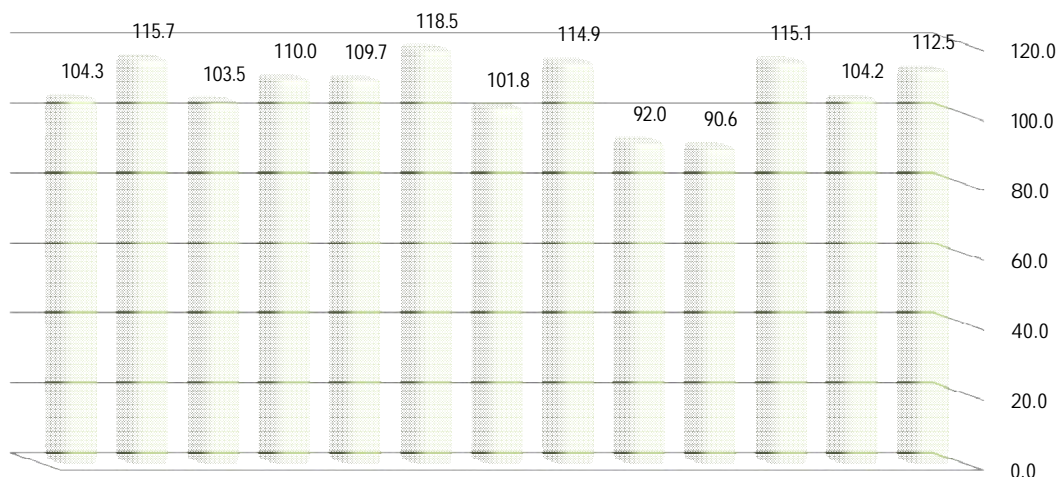


ولادت های ثبت شده در ششماهه اول سال 1393 به تفکیک شهری و روستایی بر حسب جنس و نسبت جنسی حاصل از ثبت

شهرستان	جمع			شهری			روستایی		
	مرد	زن	نسبت جنسی	مرد	زن	نسبت جنسی	مرد	زن	نسبت جنسی
استان	4653	4460	104.3	3096	2983	103.8	1557	1477	105.4
بشرویه	162	140	115.7	136	124	109.7	26	16	162.5
بیرجند	1812	1750	103.5	1526	1480	103.1	286	270	105.9
خوسف	88	80	110.0	27	28	96.4	61	52	117.3
درمیان	294	268	109.7	99	89	111.2	195	179	108.9
دستگردان	32	27	118.5	23	17	135.3	9	10	90.0
زیرکوه	221	217	101.8	44	49	89.8	177	168	105.4
سرایان	185	161	114.9	128	121	105.8	57	40	142.5
سریشه	206	224	92.0	61	84	72.6	145	140	103.6
طیس	385	425	90.6	285	299	95.3	100	126	79.4
فردوس	290	252	115.1	235	203	115.8	55	49	112.2
قاینات	663	636	104.2	368	348	105.7	295	288	102.4
نهبندان	315	280	112.5	164	141	116.3	151	139	108.6

نسبت جنسی ثبت کل ولادت به تفکیک شهرستان در ششماهه اول سال 1393



نهبندان قاینات فردوس طیس سریشه سرایان زیرکوه دستگردان درمیان خوسف بیرجند بشرویه استان

* نسبت جنسی حاصل از ثبت ولادت در ششماهه اول سال 1393 برابر با 104 است که همین شاخص در مدت مشابه

سال قبل 106 حاصل شده است .

(یعنی در مقابل هر 100 واقعه ولادت ثبت شده دختر حدود 104 واقعه ولادت پسر به ثبت رسیده است)