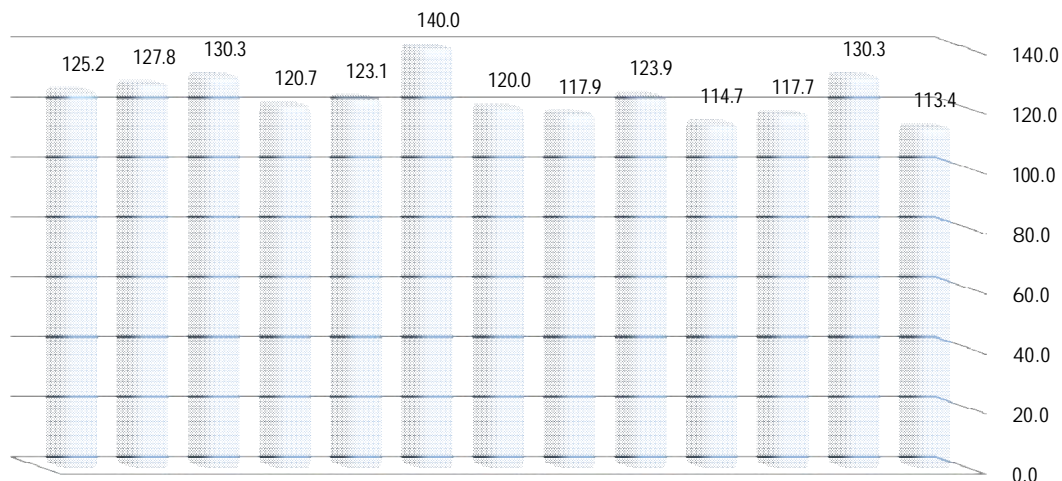


فوت های ثبت شده در نه ماهه سال 1393 به تفکیک شهری و روستایی بر حسب جنس و نسبت جنسی حاصل از ثبت

شهرستان	جمع			شهری			روستایی		
	نسبت جنسی	زن	مرد	نسبت جنسی	زن	مرد	نسبت جنسی	زن	مرد
استان	125.2	1253	1569	132.4	686	908	116.6	567	661
بشرویه	127.8	36	46	181.8	22	40	42.9	14	6
بیرجند	130.3	465	606	135.9	365	496	110.0	100	110
خوسف	120.7	29	35	133.3	3	4	119.2	26	31
درمیان	123.1	91	112	96.4	28	27	134.9	63	85
دستگردان	140.0	15	21	133.3	6	8	144.4	9	13
زیرکوه	120.0	50	60	140.0	5	7	117.8	45	53
سرایان	117.9	56	66	134.5	29	39	100.0	27	27
سریشه	123.9	67	83	129.2	24	31	120.9	43	52
طیس	114.7	95	109	110.3	58	64	121.6	37	45
فردوس	117.7	79	93	125.0	48	60	106.5	31	33
قاینات	130.3	188	245	150.0	72	108	118.1	116	137
نهبندان	113.4	82	93	92.3	26	24	123.2	56	69

نسبت جنسی ثبت کل وفات به تفکیک شهرستان در نه ماهه سال 1393



نهبندان قاینات فردوس طیس سریشه سرایان زیرکوه دستگردان درمیان خوسف بیرجند بشرویه استان

* در نه ماهه سال 1393 در مقابل هر 100 فوت ثبت شده زنان تعداد 125 مورد فوت مردان به ثبت رسیده است که همین نسبت در مدت مشابه سال قبل 127 بوده است.