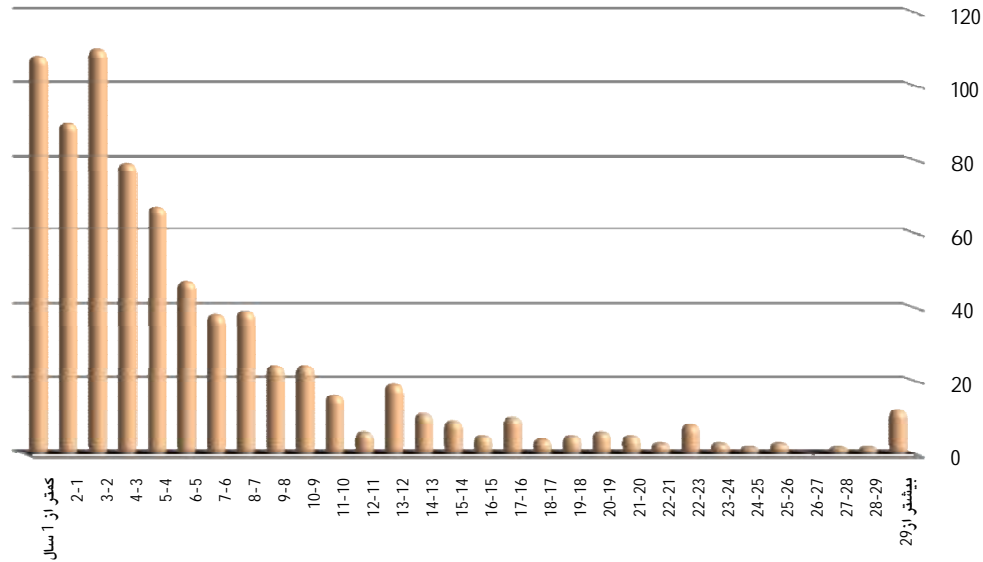


تعداد طلاق های ثبت شده در نه ماهه اول سال 1391 برحسب شهری و روستایی و طول مدت ازدواج



\* در 51/1 درصد از طلاق های ثبت شده، طول زندگی مشترک بین زوجین کمتر از 4 سال بوده است. بطوریکه 14/3 درصد از طلاق های ثبتی، زوجین دارای زندگی مشترک کمتر از یکسال، 11/9 درصد دارای زندگی مشترک بین 2-3 سال، 14/5 درصد دارای زندگی مشترک بین 3-4 سال و 10/4 درصد دارای زندگی مشترک بین 4-3 سال بوده است.

طول مدت زندگی	روستایی	شهری	جمع
استان	219	538	757
کمتر از 1 سال	26	82	108
1-2	25	65	90
2-3	33	77	110
3-4	28	51	79
4-5	14	53	67
5-6	16	31	47
6-7	13	25	38
7-8	14	25	39
8-9	7	17	24
9-10	9	15	24
10-11	4	12	16
11-12	2	4	6
12-13	6	13	19
13-14	5	6	11
14-15	5	4	9
15-16	1	4	5
16-17	1	9	10
17-18	1	3	4
18-19	2	3	5
19-20	0	6	6
20-21	0	5	5
21-22	0	3	3
22-23	3	5	8
23-24	0	3	3
24-25	1	1	2
25-26	0	3	3
26-27	0	0	0
27-28	0	2	2
28-29	0	2	2
بیشتر از 29	3	9	12