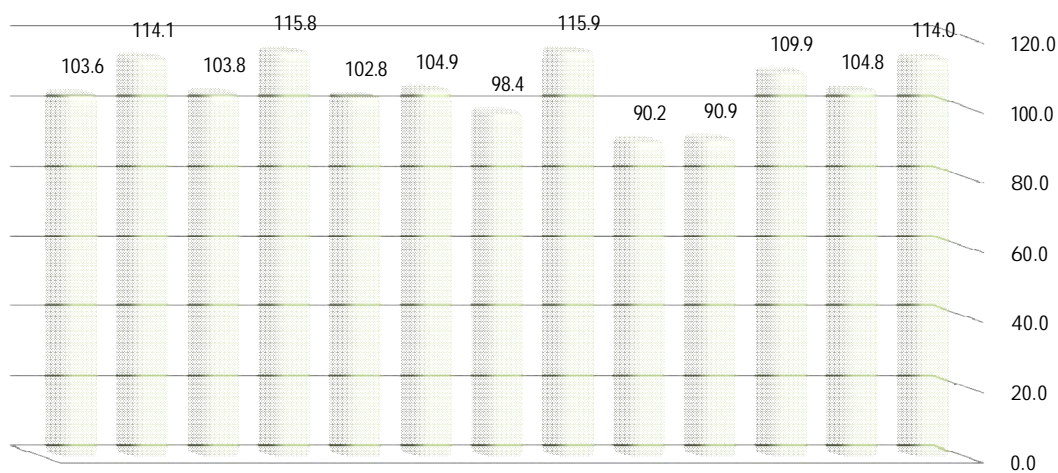


ولادت های ثبت شده در نه ماهه سال 1393 به تفکیک شهری و روستایی بر حسب جنس و نسبت جنسی حاصل از ثبت

شهرستان	جمع			شهری			روستایی		
	مرد	زن	نسبت جنسی	مرد	زن	نسبت جنسی	مرد	زن	نسبت جنسی
استان	6863	6622	103.6	4643	4507	103.0	2220	2115	105.0
بشرویه	243	213	114.1	208	187	111.2	35	26	134.6
بیرجند	2723	2623	103.8	2339	2274	102.9	384	349	110.0
خوسف	139	120	115.8	44	44	100.0	95	76	125.0
درمیان	400	389	102.8	136	133	102.3	264	256	103.1
دستگردان	43	41	104.9	28	25	112.0	15	16	93.8
زیرکوه	313	318	98.4	62	69	89.9	251	249	100.8
سرایان	262	226	115.9	188	166	113.3	74	60	123.3
سریشه	294	326	90.2	93	122	76.2	201	204	98.5
طَبس	586	645	90.9	421	449	93.8	165	196	84.2
فردوس	412	375	109.9	337	311	108.4	75	64	117.2
قاینات	984	939	104.8	537	524	102.5	447	415	107.7
نهبندان	464	407	114.0	250	203	123.2	214	204	104.9

نسبت جنسی ثبت کل ولادت به تفکیک شهرستان در نه ماهه سال 1393



نهبندان قاینات فردوس طبس سریشه سرایان زیرکوه دستگردان درمیان خوسف بیرجند بشرویه استان

* نسبت جنسی حاصل از ثبت ولادت در نه ماهه سال 1393 برابر با 104 است که همین شاخص در مدت مشابه

سال قبل 107 حاصل شده است .

(یعنی در مقابل هر 100 واقعه ولادت ثبت شده دختر حدود 104 واقعه ولادت پسر به ثبت رسیده است)