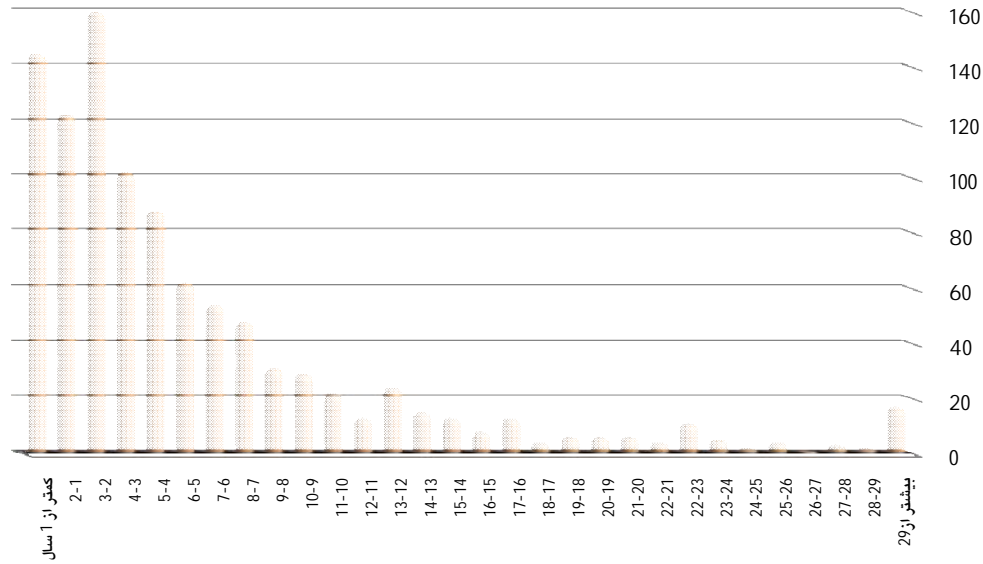


تعداد طلاق های ثبت شده در سال 1393 بر حسب شهری و روستایی و طول مدت ازدواج



* در 51/9 درصد از طلاق های ثبت شده، طول زندگی مشترک بین زوجین کمتر از 4 سال بوده است. بطوریکه 14/2 درصد از طلاق های ثبتی، زوجین دارای زندگی مشترک کمتر از یکسال، 12 درصد دارای زندگی مشترک بین 2-3 سال، 15/7 درصد دارای زندگی مشترک بین 3-4 سال و 10 درصد دارای زندگی مشترک بین 4-3 سال بوده است.

روستایی	شهری	جمع	طول مدت زندگی
289	732	1021	استان
35	110	145	کمتر از 1 سال
35	88	123	1-2
51	109	160	2-3
33	69	102	3-4
17	71	88	4-5
21	41	62	5-6
16	38	54	6-7
16	32	48	7-8
9	22	31	8-9
11	18	29	9-10
5	17	22	10-11
3	10	13	11-12
7	17	24	12-13
5	10	15	13-14
7	6	13	14-15
1	7	8	15-16
3	10	13	16-17
1	3	4	17-18
2	4	6	18-19
0	6	6	19-20
0	6	6	20-21
1	3	4	21-22
4	7	11	22-23
0	5	5	23-24
1	1	2	24-25
1	3	4	25-26
0	1	1	26-27
0	3	3	27-28
0	2	2	28-29
4	13	17	بیشتر از 29