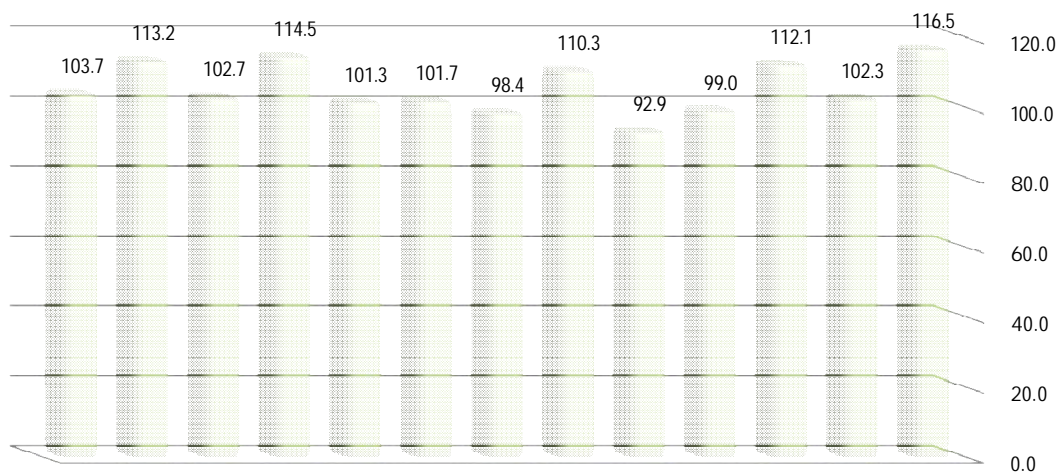


ولادت های ثبت شده در سال 1393 به تفکیک شهری و روستایی بر حسب جنس و نسبت جنسی حاصل از ثبت

شهرستان	جمع			شهری			روستایی		
	مرد	زن	نسبت جنسی	مرد	زن	نسبت جنسی	مرد	زن	نسبت جنسی
استان	9271	8941	103.7	6300	6036	104.4	2971	2905	102.3
بشرویه	317	280	113.2	269	244	110.2	48	36	133.3
بیرجند	3673	3576	102.7	3193	3098	103.1	480	478	100.4
خوسف	182	159	114.5	63	57	110.5	119	102	116.7
درمیان	551	544	101.3	181	174	104.0	370	370	100.0
دستگردان	60	59	101.7	35	38	92.1	25	21	119.0
زیرکوه	426	433	98.4	89	93	95.7	337	340	99.1
سرایان	352	319	110.3	244	227	107.5	108	92	117.4
سریشة	406	437	92.9	133	147	90.5	273	290	94.1
طیس	818	826	99.0	578	578	100.0	240	248	96.8
فردوس	556	496	112.1	456	405	112.6	100	91	109.9
قاینات	1309	1279	102.3	726	706	102.8	583	573	101.7
نهبندان	621	533	116.5	333	269	123.8	288	264	109.1

نسبت جنسی ثبت کل ولادت به تفکیک شهرستان در سال 1393



نهبندان قاینات فردوس طیس سریشة سرایان زیرکوه دستگردان درمیان خوسف بیرجند بشرویه استان

* نسبت جنسی حاصل از ثبت ولادت در سال 1393 برابر با 104 است که همین شاخص در

سال قبل 104 حاصل شده است .

(یعنی در مقابل هر 100 واقعه ولادت ثبت شده دختر حدود 104 واقعه ولادت پسر به ثبت رسیده است)