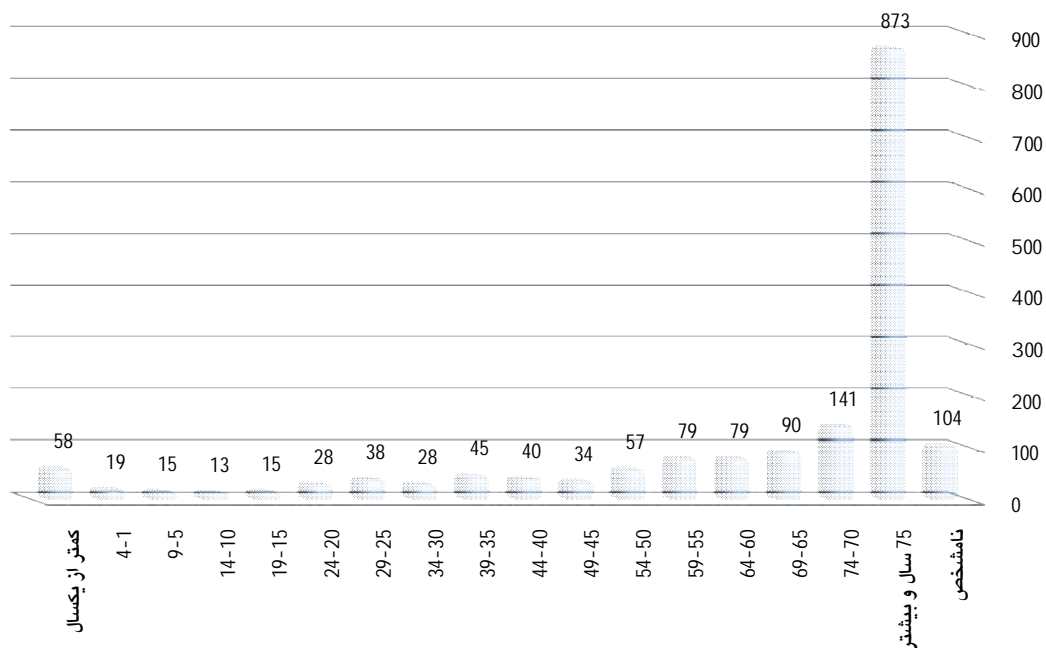


فوت های ثبت شده جاری در شش ماهه اول سال 1394 برحسب جنس در نقاط شهری و روستایی به تفکیک گروه سنی

گروه سنی	روستایی			شهری			کل اسناد فوت جاری		
	زن	مرد	جمع	زن	مرد	جمع	زن	مرد	جمع
استان	364	425	789	433	534	967	797	959	1756
کمتر از یکسال	6	13	19	19	20	39	25	33	58
1-4	4	8	12	4	3	7	8	11	19
5-9	3	4	7	3	5	8	6	9	15
10-14	2	5	7	1	5	6	3	10	13
15-19	2	5	7	2	6	8	4	11	15
20-24	3	9	12	3	13	16	6	22	28
25-29	3	14	17	6	15	21	9	29	38
30-34	3	9	12	3	13	16	6	22	28
35-39	8	10	18	8	19	27	16	29	45
40-44	4	8	12	11	17	28	15	25	40
45-49	4	9	13	7	14	21	11	23	34
50-54	6	22	28	10	19	29	16	41	57
55-59	19	12	31	25	23	48	44	35	79
60-64	17	18	35	17	27	44	34	45	79
65-69	16	25	41	25	24	49	41	49	90
70-74	37	30	67	34	40	74	71	70	141
75 سال و بیشتر	215	213	428	224	221	445	439	434	873
نامشخص	12	11	23	31	50	81	43	61	104

فوت ثبت شده جاری به تفکیک گروه های سنی در شش ماهه اول سال 1394



* در شش ماهه اول سال 1394 از تعداد 1756 مورد فوت جاری ثبت شده، بیشترین تعداد مربوط به گروه سنی 75 سال و بیشتر با رقم 873 واقعه (49/72 درصد) می باشد.