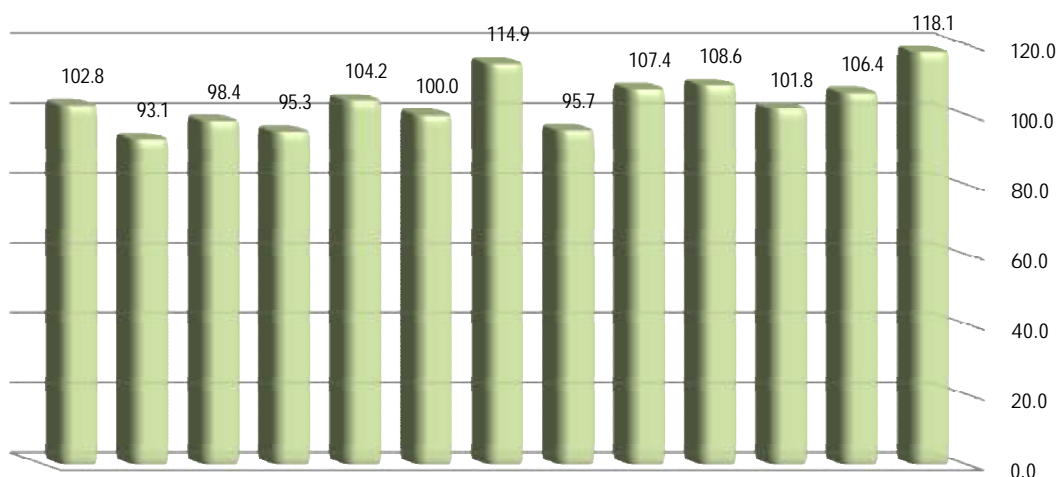


ولادت های ثبت شده در شش ماهه اول سال 1394 به تفکیک شهری و روستایی بر حسب جنس و نسبت جنسی حاصل از ثبت

شهرستان	جمع			شهری			روستایی		
	مرد	زن	نسبت جنسی	مرد	زن	نسبت جنسی	مرد	زن	نسبت جنسی
استان	4968	4833	102.8	3487	3469	100.5	1481	1364	108.6
بشرویه	135	145	93.1	106	121	87.6	29	24	120.8
بیرجند	2003	2035	98.4	1848	1855	99.6	155	180	86.1
خوسف	101	106	95.3	42	48	87.5	59	58	101.7
درمیان	295	283	104.2	99	100	99.0	196	183	107.1
دستگردان	37	37	100.0	25	21	119.0	12	16	75.0
زیرکوه	232	202	114.9	54	49	110.2	178	153	116.3
سرایان	200	209	95.7	137	155	88.4	63	54	116.7
سریشه	217	202	107.4	70	83	84.3	147	119	123.5
طیس	457	421	108.6	317	296	107.1	140	125	112.0
فردوس	278	273	101.8	222	224	99.1	56	49	114.3
قاینات	667	627	106.4	381	351	108.5	286	276	103.6
نهبندان	346	293	118.1	186	166	112.0	160	127	126.0

نسبت جنسی ثبت کل ولادت به تفکیک شهرستان در شش ماهه اول سال 1394



نهبندان قاینات فردوس طیس سریشه سرایان زیرکوه دستگردان درمیان خوسف بیرجند بشرویه استان

* نسبت جنسی حاصل از ثبت ولادت در شش ماهه اول سال 1394 برابر با 103 است که همین شاخص در مدت مشابه

سال قبل 104 حاصل شده است .

(یعنی در مقابل هر 100 واقعه ولادت ثبت شده دختر حدود 103 واقعه ولادت پسر به ثبت رسیده است)