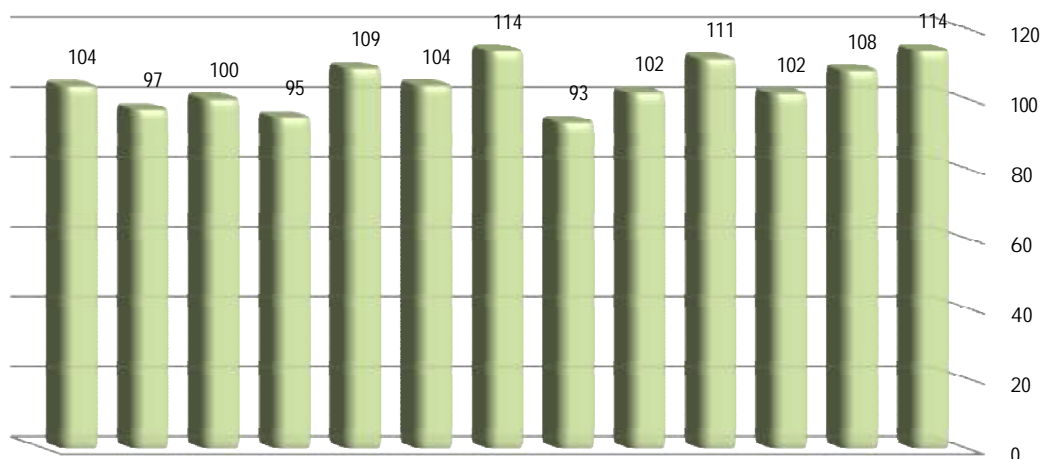


ولادت های ثبت شده در نه ماهه سال 1394 به تفکیک شهری و روستایی بر حسب جنس و نسبت جنسی حاصل از ثبت

شهرستان	جمع			شهری			روستایی		
	مرد	زن	نسبت جنسی	مرد	زن	نسبت جنسی	مرد	زن	نسبت جنسی
استان	7272	7014	104	5121	5072	101	2151	1942	111
بشرویه	200	206	97	165	171	96	35	35	100
بیرجند	2949	2949	100	2721	2683	101	228	266	86
خوسف	145	153	95	58	73	79	87	80	109
درمیان	423	389	109	141	140	101	282	249	113
دستگردان	54	52	104	32	32	100	22	20	110
زیرکوه	340	299	114	76	75	101	264	224	118
سرایان	295	316	93	202	234	86	93	82	113
سریشہ	302	297	102	92	117	79	210	180	117
طیس	671	602	111	468	424	110	203	178	114
فردوس	398	392	102	313	320	98	85	72	118
قاینات	986	912	108	575	541	106	411	371	111
نهبندان	509	447	114	278	262	106	231	185	125

نسبت جنسی ثبت کل ولادت به تفکیک شهرستان در نه ماهه سال 1394



نهبندان قاینات فردوس طیس سریشہ سرایان زیرکوه دستگردان درمیان خوسف بیرجند بشرویه استان

* نسبت جنسی حاصل از ثبت ولادت در نه ماهه سال 1394 برابر با 104 است که همین شاخص در مدت مشابه

سال قبل 104 حاصل شده است .

(یعنی در مقابل هر 100 واقعه ولادت ثبت شده دختر حدود 104 واقعه ولادت پسر به ثبت رسیده است)