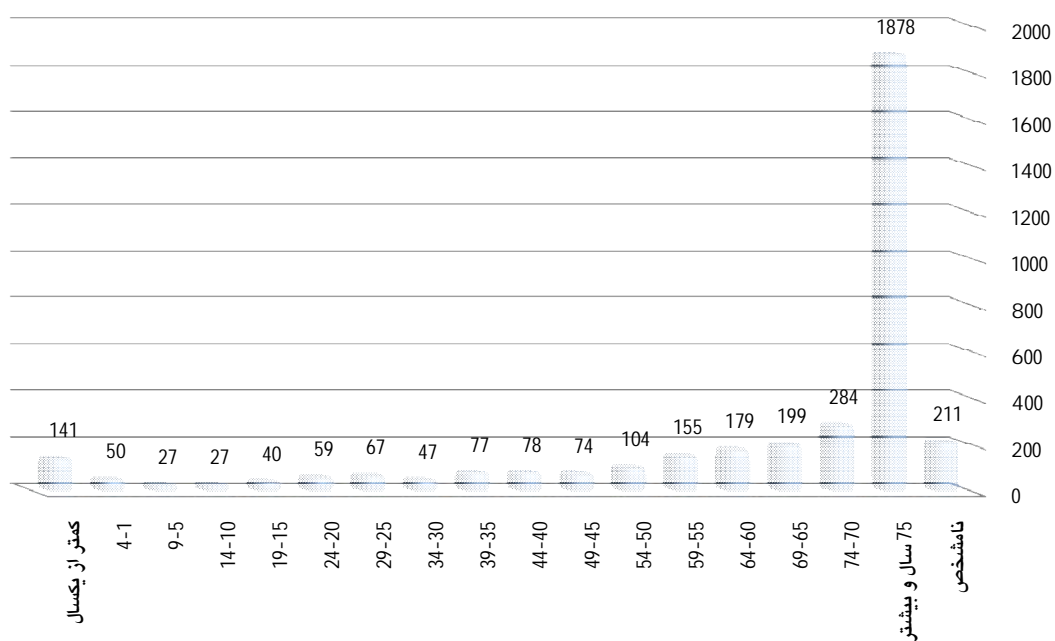


فوت های ثبت شده جاری در سال 1394 بر حسب جنس در نقاط شهری و روستایی به تفکیک گروه سنی

گروه سنی	کل اسناد فوت جاری			شهری			روستایی		
	جمع	مرد	زن	جمع	مرد	زن	جمع	مرد	زن
استان	3697	2054	1643	2065	1161	904	1632	893	739
کمتر از یکسال	141	76	65	84	45	39	57	31	26
1-4	50	28	22	22	12	10	28	16	12
5-9	27	18	9	18	12	6	9	6	3
10-14	27	14	13	13	6	7	14	8	6
15-19	40	27	13	26	19	7	14	8	6
20-24	59	46	13	36	29	7	23	17	6
25-29	67	52	15	37	27	10	30	25	5
30-34	47	38	9	30	24	6	17	14	3
35-39	77	52	25	46	34	12	31	18	13
40-44	78	50	28	57	35	22	21	15	6
45-49	74	53	21	48	33	15	26	20	6
50-54	104	72	32	61	42	19	43	30	13
55-59	155	79	76	99	54	45	56	25	31
60-64	179	105	74	106	65	41	73	40	33
65-69	199	101	98	110	56	54	89	45	44
70-74	284	150	134	147	84	63	137	66	71
75 سال و بیشتر	1878	978	900	960	492	468	918	486	432
نامشخص	211	115	96	165	92	73	46	23	23

فوت ثبت شده جاری به تفکیک گروه های سنی در سال 1394



* در سال 1394 از تعداد 3697 مورد فوت جاری ثبت شده، بیشترین تعداد مربوط به گروه سنی 75 سال و بیشتر با رقم 1878 واقعه (80/50 درصد) می باشد.