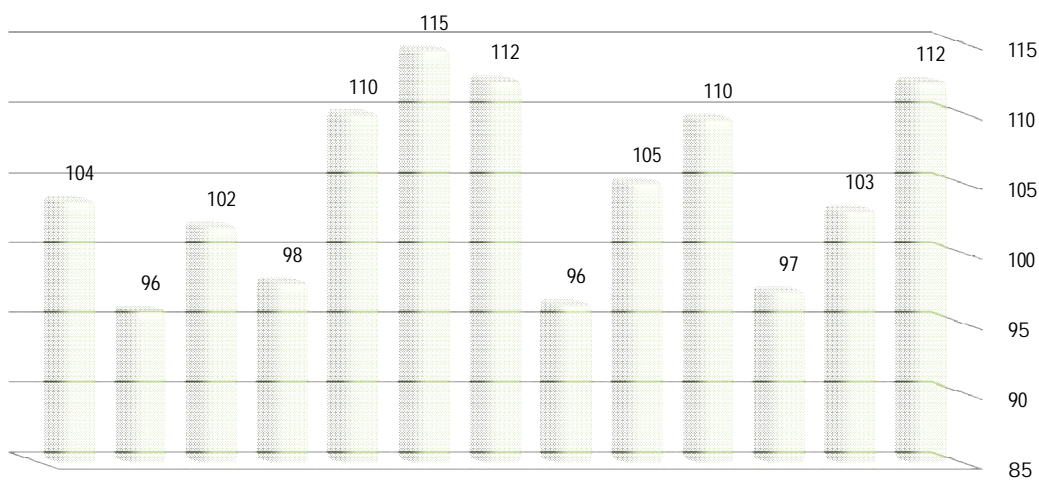


ولادت های ثبت شده در سال 1394 به تفکیک شهری و روستایی بر حسب جنس و نسبت جنسی حاصل از ثبت

| شهرستان | جمع | | | شهری | | | روستایی | | |
|----------|------|------|-----------|------|------|-----------|---------|------|-----------|
| | مرد | زن | نسبت جنسی | مرد | زن | نسبت جنسی | مرد | زن | نسبت جنسی |
| استان | 9596 | 9249 | 104 | 6825 | 6717 | 102 | 2771 | 2532 | 109 |
| بشرویه | 258 | 269 | 96 | 204 | 221 | 92 | 54 | 48 | 113 |
| بیرجند | 3910 | 3838 | 102 | 3639 | 3531 | 103 | 271 | 307 | 88 |
| خوسف | 187 | 191 | 98 | 77 | 95 | 81 | 110 | 96 | 115 |
| درمیان | 577 | 525 | 110 | 201 | 180 | 112 | 376 | 345 | 109 |
| دستگردان | 71 | 62 | 115 | 43 | 41 | 105 | 28 | 21 | 133 |
| زیرکوه | 454 | 404 | 112 | 104 | 102 | 102 | 350 | 302 | 116 |
| سرایان | 370 | 384 | 96 | 252 | 285 | 88 | 118 | 99 | 119 |
| سریشه | 416 | 396 | 105 | 136 | 157 | 87 | 280 | 239 | 117 |
| طیس | 890 | 812 | 110 | 633 | 578 | 110 | 257 | 234 | 110 |
| فردوس | 535 | 550 | 97 | 432 | 453 | 95 | 103 | 97 | 106 |
| قاینات | 1269 | 1231 | 103 | 741 | 729 | 102 | 528 | 502 | 105 |
| نهبندان | 659 | 587 | 112 | 363 | 345 | 105 | 296 | 242 | 122 |

نسبت جنسی ثبت کل ولادت به تفکیک شهرستان در سال 1394



نهبندان قاینات فردوس طیس سریشه سرایان زیرکوه دستگردان درمیان خوسف بیرجند بشرویه استان

* نسبت جنسی حاصل از ثبت ولادت در سال 1394 برابر با 104 است که همین شاخص در سال قبل 104 حاصل شده است

(یعنی در مقابل هر 100 واقعه ولادت ثبت شده دختر حدود 104 واقعه ولادت پسر به ثبت رسیده است)