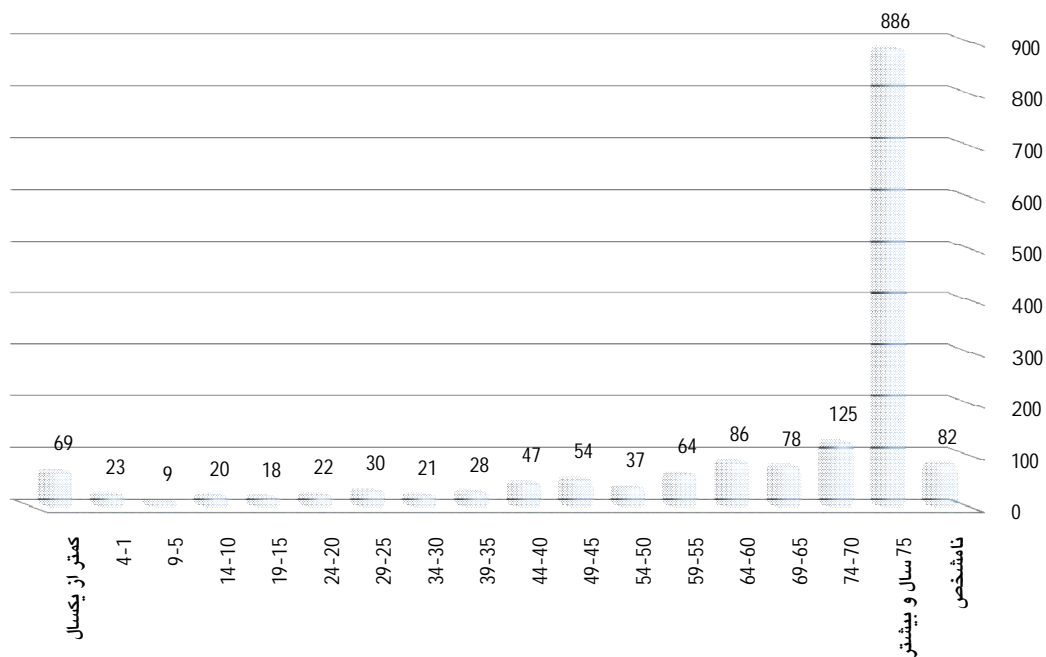


فوت های ثبت شده جاری در شش ماهه اول سال 1395 برحسب جنس در نقاط شهری و روستایی به تفکیک گروه سنی

گروه سنی	کل اسناد فوت جاری			شهری			روستایی		
	جمع	مرد	زن	جمع	مرد	زن	جمع	مرد	زن
استان	1699	931	768	986	546	440	713	385	328
کمتر از یکسال	69	33	36	50	22	28	19	11	8
1-4	23	13	10	12	8	4	11	5	6
5-9	9	5	4	7	4	3	2	1	1
10-14	20	11	9	11	5	6	9	6	3
15-19	18	15	3	12	10	2	6	5	1
20-24	22	16	6	14	12	2	8	4	4
25-29	30	23	7	20	15	5	10	8	2
30-34	21	17	4	15	13	2	6	4	2
35-39	28	19	9	21	15	6	7	4	3
40-44	47	28	19	30	17	13	17	11	6
45-49	54	38	16	34	24	10	20	14	6
50-54	37	26	11	26	20	6	11	6	5
55-59	64	42	22	39	25	14	25	17	8
60-64	86	49	37	60	31	29	26	18	8
65-69	78	43	35	37	24	13	41	19	22
70-74	125	80	45	68	47	21	57	33	24
75 سال و بیشتر	886	427	459	469	219	250	417	208	209
نامشخص	82	46	36	61	35	26	21	11	10

فوت ثبت شده جاری به تفکیک گروه های سنی در شش ماهه اول سال 1395



* در شش ماهه اول سال 1395 از تعداد 1699 مورد فوت جاری ثبت شده ، بیشترین تعداد مربوط به گروه سنی 75 سال و بیشتر با رقم 886 واقعه (1/52 درصد) می باشد .