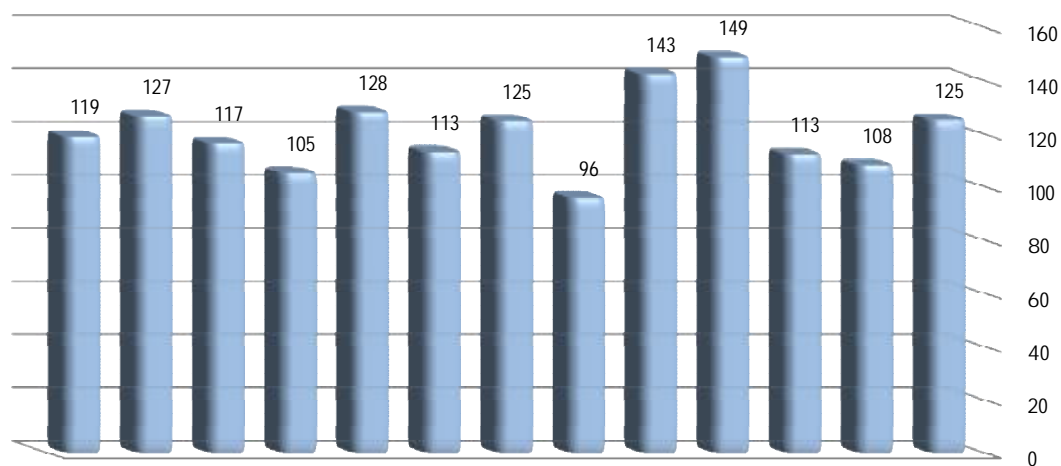


فوت های ثبت شده در نه ماهه سال 1395 به تفکیک شهری و روستایی بر حسب جنس و نسبت جنسی حاصل از ثبت

| شهرستان | جمع | | | شهری | | | روستایی | | |
|----------|------|------|-----------|------|-----|-----------|---------|-----|-----------|
| | مرد | زن | نسبت جنسی | مرد | زن | نسبت جنسی | مرد | زن | نسبت جنسی |
| استان | 1540 | 1292 | 119 | 874 | 743 | 118 | 666 | 549 | 121 |
| بشرویه | 38 | 30 | 127 | 29 | 26 | 112 | 9 | 4 | 225 |
| بیرجند | 597 | 512 | 117 | 478 | 415 | 115 | 119 | 97 | 123 |
| خوسف | 39 | 37 | 105 | 10 | 16 | 63 | 29 | 21 | 138 |
| درمیان | 118 | 92 | 128 | 34 | 26 | 131 | 84 | 66 | 127 |
| دستگردان | 17 | 15 | 113 | 9 | 7 | 129 | 8 | 8 | 100 |
| زیرکوه | 55 | 44 | 125 | 4 | 3 | 133 | 51 | 41 | 124 |
| سرایان | 47 | 49 | 96 | 31 | 29 | 107 | 16 | 20 | 80 |
| سریشہ | 87 | 61 | 143 | 19 | 17 | 112 | 68 | 44 | 155 |
| طبس | 128 | 86 | 149 | 80 | 57 | 140 | 48 | 29 | 166 |
| فردوس | 90 | 80 | 113 | 57 | 44 | 130 | 33 | 36 | 92 |
| قاینات | 220 | 203 | 108 | 90 | 77 | 117 | 130 | 126 | 103 |
| نهبندان | 104 | 83 | 125 | 33 | 26 | 127 | 71 | 57 | 125 |

نسبت جنسی ثبت کل وفات به تفکیک شهرستان در نه ماهه سال 1395



نهبندان قاینات فردوس طبس سریشہ سرایان زیرکوه دستگردان درمیان خوسف بیرجند بشرویه استان

* در نه ماهه سال 1395 در مقابل هر 100 فوت ثبت شده زنان تعداد 119 مورد فوت مردان به ثبت رسیده است که همین نسبت در مدت مشابه سال قبل 122 بوده است.