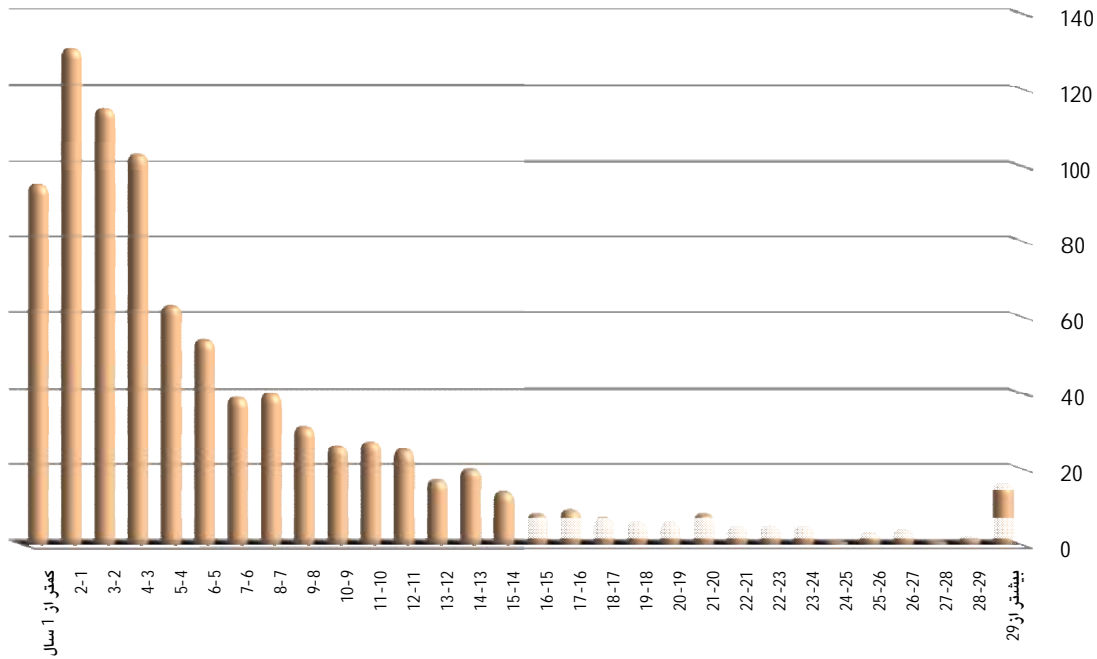


تعداد طلاق‌های ثبت شده در نه ماهه سال 1395 بر حسب شهری و روستایی و طول مدت ازدواج



روستایی	شهری	جمع	طول مدت زندگی
185	701	886	استان
18	77	95	کمتر از 1 سال
16	115	131	1-2
25	90	115	2-3
27	76	103	3-4
16	47	63	4-5
13	41	54	5-6
12	27	39	6-7
8	32	40	7-8
9	22	31	8-9
2	24	26	9-10
10	17	27	10-11
4	21	25	11-12
4	13	17	12-13
6	14	20	13-14
3	11	14	14-15
1	7	8	15-16
1	8	9	16-17
1	6	7	17-18
2	4	6	18-19
1	5	6	19-20
1	7	8	20-21
1	4	5	21-22
0	5	5	22-23
0	5	5	23-24
0	1	1	24-25
1	2	3	25-26

\* در 50 درصد از طلاق‌های ثبت شده، طول زندگی مشترک بین زوجین کمتر از 4 سال بوده است.  
 بطوریکه 10/7 درصد از طلاق‌های ثبتی، زوجین دارای زندگی مشترک کمتر از یکسال، 14/8 درصد  
 دارای زندگی مشترک بین 2-3 سال و 11/6 درصد  
 دارای زندگی مشترک بین 3-4 سال بوده است.

1	3	4	26-27
0	1	1	27-28
0	2	2	28-29
2	14	16	بیشتر از 29