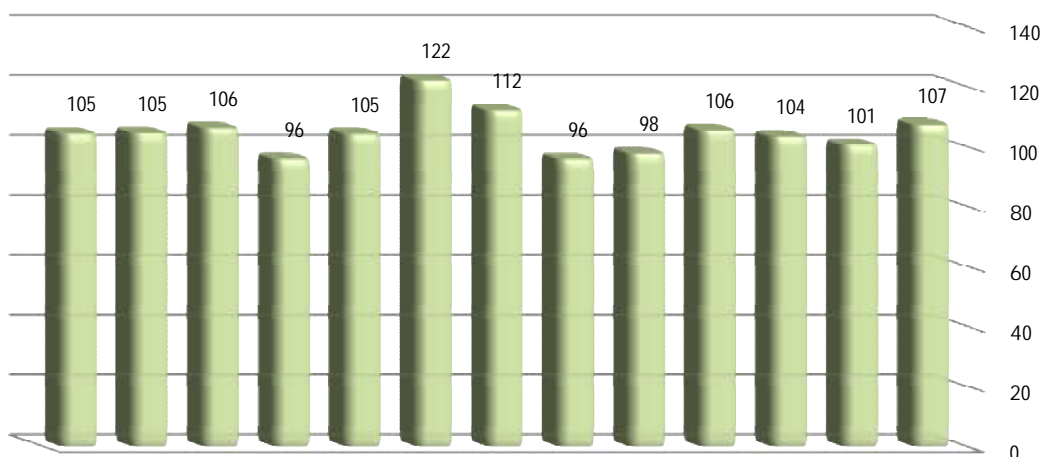


ولادت های ثبت شده در نه ماهه سال 1395 به تفکیک شهری و روستایی بر حسب جنس و نسبت جنسی حاصل از ثبت

شهرستان	جمع			شهری			روستایی		
	مرد	زن	نسبت جنسی	مرد	زن	نسبت جنسی	مرد	زن	نسبت جنسی
استان	7132	6815	105	5190	4959	105	1942	1856	105
بشرویه	217	207	105	179	180	99	38	27	141
بیرجند	2952	2774	106	2855	2673	107	97	101	96
خوسف	146	152	96	63	59	107	83	93	89
درمیان	438	419	105	146	146	100	292	273	107
دستگردان	44	36	122	25	19	132	19	17	112
زیرکوه	328	292	112	87	60	145	241	232	104
سرایان	267	278	96	193	192	101	74	86	86
سریشه	282	288	98	89	96	93	193	192	101
طیس	648	613	106	467	439	106	181	174	104
فردوس	405	391	104	319	322	99	86	69	125
قاینات	930	923	101	512	531	96	418	392	107
نهبندان	475	442	107	255	242	105	220	200	110

نسبت جنسی ثبت کل ولادت به تفکیک شهرستان در نه ماهه سال 1395



نهبندان قاینات فردوس طیس سریشه سرایان زیرکوه دستگردان درمیان خوسف بیرجند بشرویه استان

\* نسبت جنسی حاصل از ثبت ولادت در نه ماهه سال 1395 برابر با 105 است که همین شاخص در مدت مشابه

سال قبل 104 حاصل شده است .

( یعنی در مقابل هر 100 واقعه ولادت ثبت شده دختر حدود 105 واقعه ولادت پسر به ثبت رسیده است )