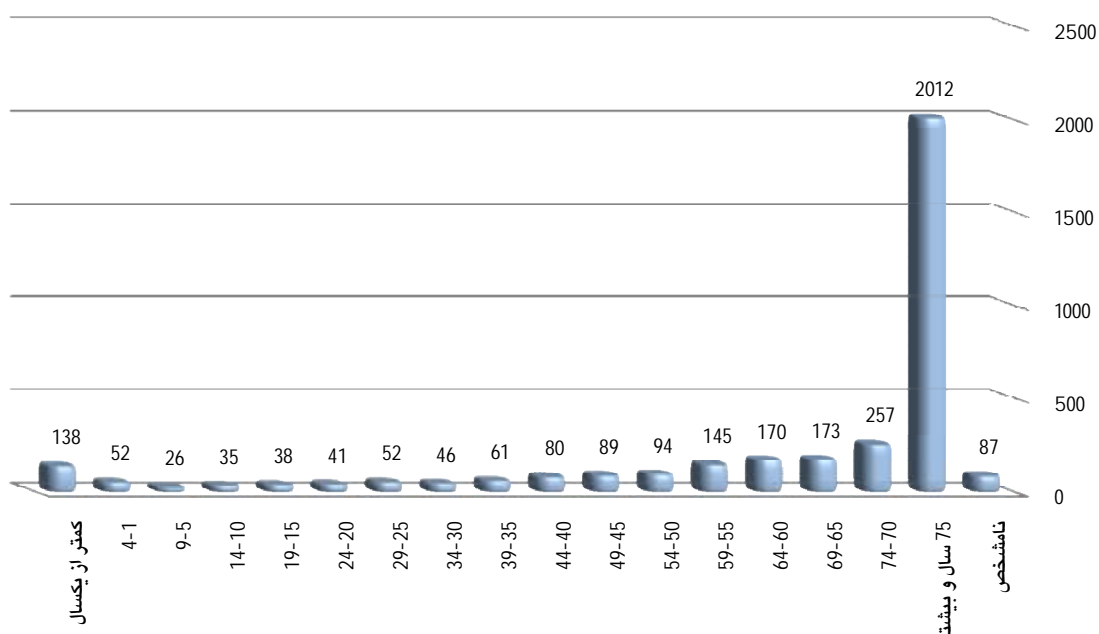


فوت های ثبت شده جاری در سال 1395 بر حسب جنس در نقاط شهری و روستایی به تفکیک گروه سنی

گروه سنی	کل اسناد فوت جاری			شهری			روستایی		
	جمع	مرد	زن	جمع	مرد	زن	جمع	مرد	زن
استان	3596	1972	1624	2042	1125	917	1554	847	707
کمتر از یکسال	138	72	66	92	45	47	46	27	19
1- 4	52	29	23	32	20	12	20	9	11
5- 9	26	16	10	19	12	7	7	4	3
10- 14	35	18	17	17	7	10	18	11	7
15- 19	38	23	15	21	14	7	17	9	8
20- 24	41	31	10	27	23	4	14	8	6
25- 29	52	37	15	33	23	10	19	14	5
30- 34	46	38	8	33	29	4	13	9	4
35- 39	61	44	17	45	32	13	16	12	4
40- 44	80	52	28	59	38	21	21	14	7
45- 49	89	59	30	51	37	14	38	22	16
50- 54	94	61	33	66	45	21	28	16	12
55- 59	145	93	52	90	59	31	55	34	21
60- 64	170	94	76	113	63	50	57	31	26
65- 69	173	102	71	81	50	31	92	52	40
70- 74	257	152	105	148	86	62	109	66	43
75 سال و بیشتر	2012	1011	1001	1052	513	539	960	498	462
نامشخص	87	40	47	63	29	34	24	11	13

فوت ثبت شده جاری به تفکیک گروه های سنی در سال 1395



* در سال 1395 از تعداد 3596 مورد فوت جاری ثبت شده ، بیشترین تعداد مربوط به گروه سنی 75 سال و بیشتر با رقم 2012 واقعه (55/95 درصد) می باشد .