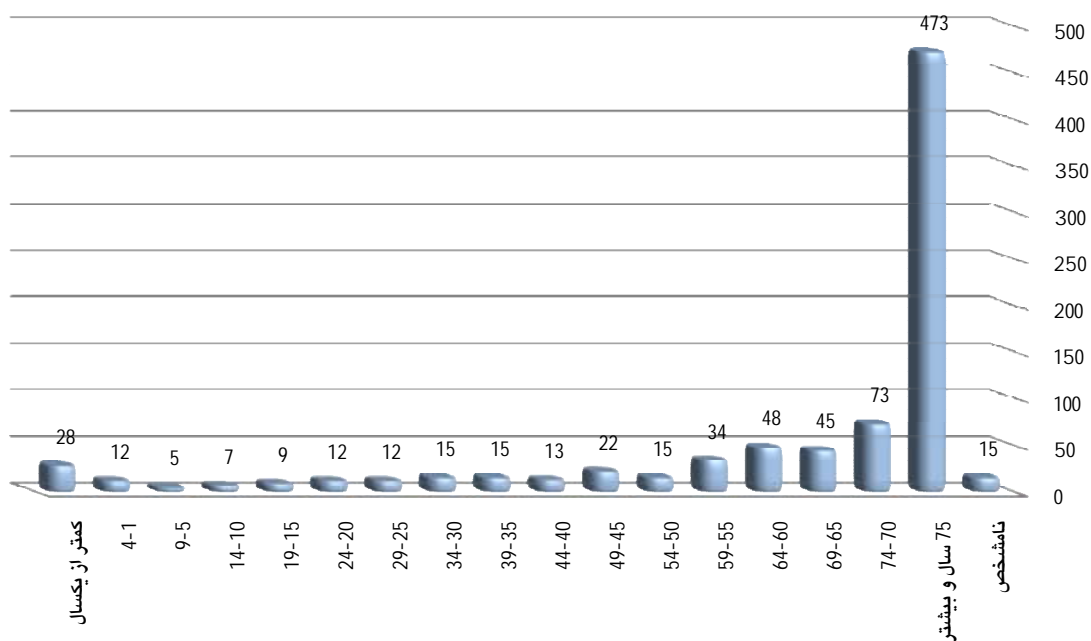


فوت های ثبت شده جاری در سه ماهه اول سال 1396 بر حسب جنس در نقاط شهری و روستایی به تفکیک گروه سنی

گروه سنی	کل اسناد فوت جاری			شهری			روستایی		
	جمع	مرد	زن	جمع	مرد	زن	جمع	مرد	زن
استان	853	447	406	453	246	207	400	201	199
کمتر از یکسال	28	16	12	16	8	8	12	8	4
1-4	12	2	10	6	1	5	6	1	5
5-9	5	3	2	1	0	1	4	3	1
10-14	7	5	2	2	1	1	5	4	1
15-19	9	6	3	5	3	2	4	3	1
20-24	12	7	5	2	1	1	10	6	4
25-29	12	8	4	10	7	3	2	1	1
30-34	15	9	6	10	6	4	5	3	2
35-39	15	11	4	9	7	2	6	4	2
40-44	13	10	3	10	8	2	3	2	1
45-49	22	12	10	13	7	6	9	5	4
50-54	15	10	5	11	7	4	4	3	1
55-59	34	18	16	21	12	9	13	6	7
60-64	48	25	23	29	16	13	19	9	10
65-69	45	23	22	26	15	11	19	8	11
70-74	73	45	28	34	19	15	39	26	13
75 سال و بیشتر	473	228	245	235	120	115	238	108	130
نامشخص	15	9	6	13	8	5	2	1	1

فوت ثبت شده جاری به تفکیک گروه های سنی در سه ماهه اول سال 1396



* در سه ماهه اول سال 1396 از تعداد 853 مورد فوت جاری ثبت شده، بیشترین تعداد مربوط به گروه سنی 75 سال و بیشتر با رقم 473 واقعه (55/45 درصد) می باشد.