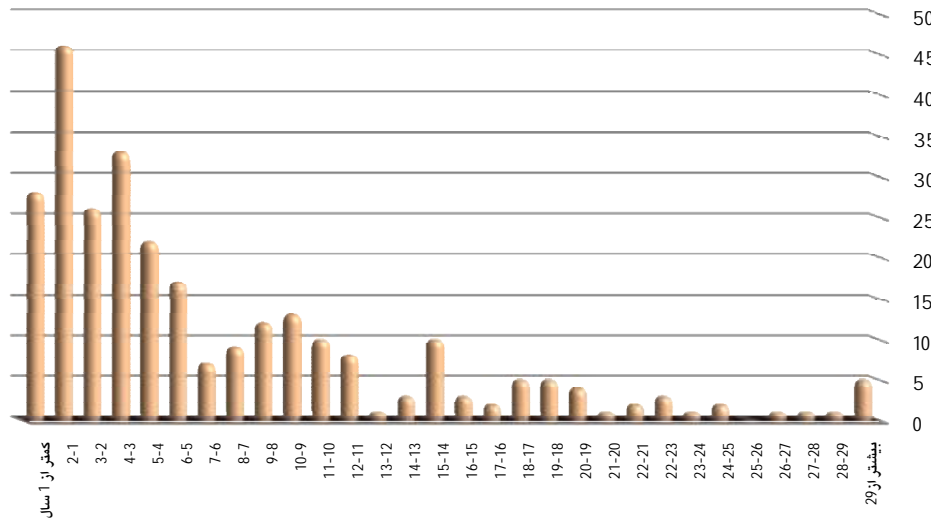


تعداد طلاق‌های ثبت شده در سه ماهه اول سال 1396 بر حسب شهری و روستایی و طول مدت ازدواج



* در 47/3 درصد از طلاق‌های ثبت شده، طول زندگی مشترک بین زوجین کمتر از 4 سال بوده است. بطوریکه 10 درصد از طلاق‌های ثبتی، زوجین دارای زندگی مشترک کمتر از یکسال، 16/4 درصد دارای زندگی مشترک بین 2-1 سال، 9/3 درصد دارای زندگی مشترک بین 3-2 سال و 11/7 درصد دارای زندگی مشترک بین 4-3 سال بوده است.

روستایی	شهری	جمع	طول مدت زندگی
51	230	281	استان
4	24	28	کمتر از 1 سال
10	36	46	1-2
6	20	26	2-3
3	30	33	3-4
4	18	22	4-5
3	14	17	5-6
3	4	7	6-7
1	8	9	7-8
1	11	12	8-9
2	11	13	9-10
4	6	10	10-11
1	7	8	11-12
0	1	1	12-13
1	2	3	13-14
3	7	10	14-15
0	3	3	15-16
0	2	2	16-17
1	4	5	17-18
1	4	5	18-19
1	3	4	19-20
0	1	1	20-21
0	2	2	21-22
0	3	3	22-23
0	1	1	23-24
1	1	2	24-25
0	0	0	25-26
0	1	1	26-27
0	1	1	27-28
0	1	1	28-29
1	4	5	بیشتر از 29