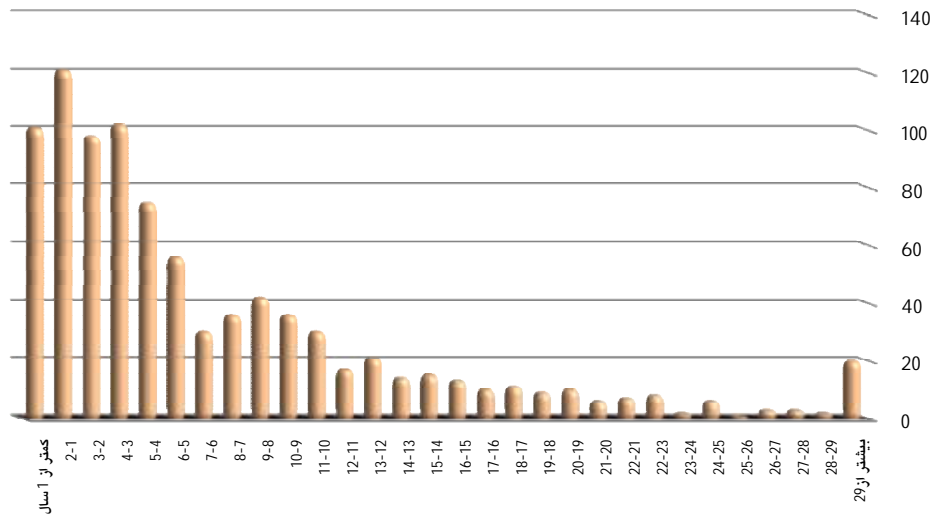


تعداد طلاق های ثبت شده در نه ماهه سال 1396 برحسب شهری و روستایی و طول مدت ازدواج



* در 46/6 درصد از طلاق های ثبت شده، طول زندگی مشترک بین زوجین کمتر از 4 سال بوده است. بطوریکه 11/2 درصد از طلاق های ثبتی، زوجین دارای زندگی مشترک کمتر از یکسال، 13/4 درصد دارای زندگی مشترک بین 1-2 سال، 10/8 درصد دارای زندگی مشترک بین 2-3 سال و 11/3 درصد دارای زندگی مشترک بین 3-4 سال بوده است.

روستایی	شهری	جمع	طول مدت زندگی
175	730	905	استان
18	83	101	کمتر از 1 سال
29	92	121	1-2
27	71	98	2-3
18	84	102	3-4
15	60	75	4-5
12	44	56	5-6
8	22	30	6-7
6	30	36	7-8
5	37	42	8-9
4	32	36	9-10
6	24	30	10-11
5	12	17	11-12
3	18	21	12-13
2	12	14	13-14
4	11	15	14-15
0	13	13	15-16
1	9	10	16-17
1	10	11	17-18
1	8	9	18-19
1	9	10	19-20
0	6	6	20-21
0	7	7	21-22
1	7	8	22-23
0	2	2	23-24
3	3	6	24-25
0	1	1	25-26
0	3	3	26-27
0	3	3	27-28
0	2	2	28-29
5	15	20	بیشتر از 29