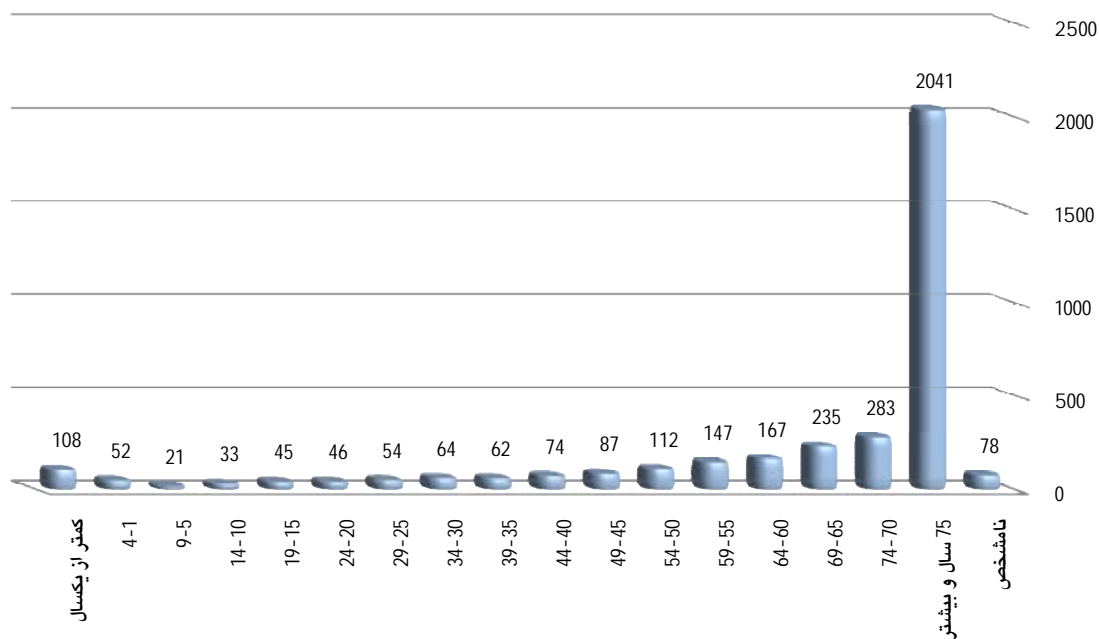


فوت های ثبت شده جاری در سال 1397 بر حسب جنس در نقاط شهری و روستایی به تفکیک گروه سنی

گروه سنی	کل اسناد فوت جاری			شهری			روستایی		
	جمع	مرد	زن	جمع	مرد	زن	جمع	مرد	زن
استان	3709	2016	1693	2010	1114	896	1699	902	797
کمتر از یکسال	108	55	53	66	37	29	42	18	24
1- 4	52	37	15	29	22	7	23	15	8
5- 9	21	11	10	14	7	7	7	4	3
10- 14	33	20	13	17	9	8	16	11	5
15- 19	45	32	13	21	15	6	24	17	7
20- 24	46	37	9	32	27	5	14	10	4
25- 29	54	40	14	34	24	10	20	16	4
30- 34	64	44	20	38	26	12	26	18	8
35- 39	62	44	18	31	23	8	31	21	10
40- 44	74	43	31	41	24	17	33	19	14
45- 49	87	58	29	62	41	21	25	17	8
50- 54	112	66	46	71	44	27	41	22	19
55- 59	147	88	59	95	59	36	52	29	23
60- 64	167	93	74	106	63	43	61	30	31
65- 69	235	109	126	130	59	71	105	50	55
70- 74	283	152	131	148	80	68	135	72	63
75 سال و بیشتر	2041	1045	996	1017	522	495	1024	523	501
نامشخص	78	42	36	58	32	26	20	10	10

فوت ثبت شده جاری به تفکیک گروه های سنی در سال 1397



* در سال 1397 از تعداد 3709 مورد فوت جاری ثبت شده، بیشترین تعداد مربوط به گروه سنی 75 سال و بیشتر با رقم 2041 واقعه (55/03 درصد) می باشد.