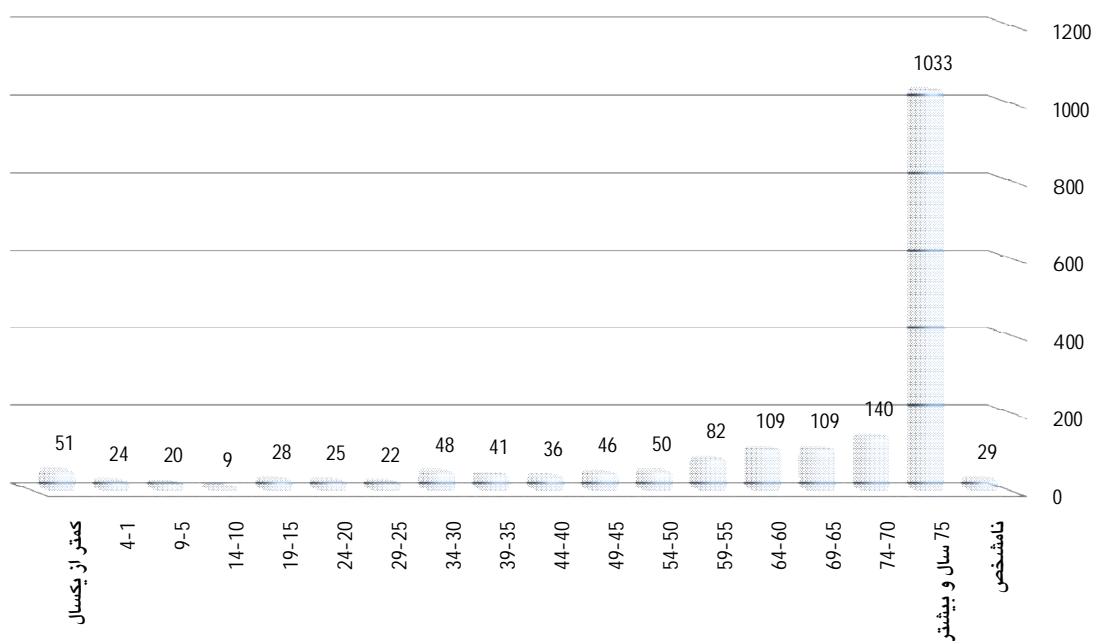


فوت های ثبت شده جاری در شش ماهه اول سال 1398 برحسب جنس در نقاط شهری و روستایی به تفکیک گروه سنی

گروه سنی	کل اسناد فوت جاری			شهری			روستایی		
	جمع	مرد	زن	جمع	مرد	زن	جمع	مرد	زن
استان	1902	1050	852	1018	551	467	884	499	385
کمتر از یکسال	51	32	19	28	20	8	23	12	11
1-4	24	13	11	16	10	6	8	3	5
5-9	20	15	5	10	8	2	10	7	3
10-14	9	8	1	3	2	1	6	6	0
15-19	28	22	6	15	11	4	13	11	2
20-24	25	21	4	15	12	3	10	9	1
25-29	22	17	5	14	10	4	8	7	1
30-34	48	30	18	28	14	14	20	16	4
35-39	41	24	17	29	18	11	12	6	6
40-44	36	24	12	24	16	8	12	8	4
45-49	46	30	16	29	19	10	17	11	6
50-54	50	33	17	29	20	9	21	13	8
55-59	82	44	38	51	27	24	31	17	14
60-64	109	59	50	58	33	25	51	26	25
65-69	109	55	54	68	33	35	41	22	19
70-74	140	87	53	74	46	28	66	41	25
75 سال و بیشتر	1033	519	514	508	241	267	525	278	247
نامشخص	29	17	12	19	11	8	10	6	4

فوت ثبت شده جاری به تفکیک گروه های سنی در شش ماهه اول سال 1398



* در شش ماهه اول سال 1398 از تعداد 1902 مورد فوت جاری ثبت شده، بیشترین تعداد مربوط به گروه سنی 75 سال و بیشتر با رقم 1033 واقعه (54/3 درصد) می باشد.